



Mit RDA-Workshop  
Vorschau (1)



# EUROBUS

Das Forum für Bustouristik und Bustechnik in Europa



## WIR BUCHEN BEI TOUR PROJECT



Elke Kröber (Geschäftsführung)  
Der Moselaner  
56333 Winnigen/Mosel



Tour Project®

Tel.: 0641 967850 • Fax: 0641-9028510  
E-Mail: tp@tourproject.de • Web: www.tourproject.de



**Umfangreiche Reiseunterlagen**  
"Die Reiseunterlagen sind sehr übersichtlich zusammengestellt u.a. mit einer kompletten Übersicht des Reiseverlaufs, Anschrift der jeweiligen Hotels mit Anfahrtsbeschreibung, umfangreichen Informationen zur jeweiligen Region mit allen touristischen Highlights sowie Kartenmaterial. Kurzum, die Reisemappe erleichtert nicht nur uns im Büro, sondern vor allem dem Busfahrer die Vorbereitung!"

Die RDA-Workshop Vorschau mit EuroBus-Umfrage ab Seite 6



RDA will neue Wege gehen



Seite 9

Mit Genuss im Bus



S. 18-19

Die neue Sprinter-Familie



S. 20-21

Gebrauchtbuss-Markt Seite 22

### PAKETERVERBAND

## Neues Konzept weiter optimieren

### VPR-Roadshow Trends 2015 in Fußballstadien erfolgreich

Wolfsburg. (lop/berg) Der Internationale Verband der Paketer VPR ist mit seinem Sommer-Workshop „Trends 2015 – Gruppenreisen mit Erfolg“ neue Wege gegangen und hat mit seiner neu konzipierten – und diesmal kurz vor der FIFA-Weltmeisterschaft fußballorientierten – Veranstaltung eine Vorlage für Gruppenreiseveranstalter gegeben. Der Besuch an den 3 Workshop-Tagen kann durchaus als Erfolg gewertet werden. Gleichwohl betonte VPR-Präsidentin Karin Urban, dieses erstmals gefahrene Neukonzept weiter optimieren zu wollen.

Zu den 46 Ausstellern, darunter 29 Paketer, kamen insgesamt rund

100 Unternehmen aus dem Bus- und Gruppentourismus sowie veranstaltende Reisebüros in die Fußballstadien des 1. FC Kaiserslautern, Borussia Dortmund und VfL Wolfsburg – manche gleich mit mehreren Einkäufern. In diesen durchweg positiv aufgenommenen Locations informierten sie sich über die neuesten Trends, Programme und Entwicklungen für die Reisesaison 2015. Einige Aussteller hatten es in einem Kraftakt geschafft, ihre Kataloge für 2015 komplett fertig zu stellen, andere befanden sich in Folge des vorgezogenen Termins noch in der Druckphase und kamen mit Vorab-Produkten bzw. Sonderprospekten.

VPR-Präsidentin Karin Urban erläuterte in einer ersten Bilanz: „Die Rahmenbedingungen für unser neues Workshop-Konzept in den Fußballstadien waren ideal, die Aus-



FCK FBENE 1900



VPR-Präsidentin Karin Urban (M.) in der Beratung am Stand von Hotels & More/GB Gateway.

Karl Heyne (l.) und Mitarbeiter Florian Stöckel brachten den neuen Katalog von Service-Reisen Giessen mit.

steller-Mischung aus Paketreiseveranstaltern und touristischen Leistungsträgern vielfältig und die neuen Reiseprogramme und Angebote für das Jahr 2015 ausgearbeitet.

Fortsetzung auf Seite 2 >>



Besuchen Sie uns auf dem RDA-Workshop! Halle 10.1, Stand F48

## Neue Leistungen. Der Bus-Reiseschutz der ERV.

Seit dem 2. Juni 2014 sind die neuen Produkte für Bus- und Gruppenreisen buchbar:

- Aufnahme weiterer Stornierungsgründe
- zusätzliche Assistance-Leistungen
- Absicherung von Bus-Tagesfahrten möglich und vieles mehr

Sie möchten mehr erfahren? Dann fördern Sie unseren kostenlosen Reiseschutz-Ratgeber an unter:  
Tel.: (0 89) 41 66 - 13 86  
E-Mail: florian.kulik@erv.de  
Weitere Infos unter www.erv.de



**ERV**  
You travel. We care.

Der Reiseversicherer der ERGO

**Schön Touristik**

Ihre „Reisewelten 2015“ sind da!

**Reisewelten 2015**  
Korsika, Sardinien  
Schön KLASSTISCH

Besuchen Sie uns auf dem RDA-Workshop in Köln vom 29. - 31.07.2014, Halle 10.1 / Stand F46

Die Leistungen für die Bus- & Gruppentouristen

7 Tage ab **475 €**

**Mittelmeermix**  
Einzigartige Bus-Kreuzfahrt  
©Norwegian Cruise Line Schön KOMBINIERT

8 Tage ab **695 €**

**Sizilien**  
Sizilien mal anders  
BESONDERS Schön

8 Tage ab **879 €**

**Schön Selection**  
Wandern im Golf von Sorrent  
Schön AKTIV

8 Tage ab **345 €**

**Deutsches Cape Canaveral**  
Über den Wolken  
Schön THEMATISCH

3 Tage ab **189 €**

Gruppenreisen vom Spezialisten authentisch > kreativ > erlebenswert

## EURO-KALENDER 2014

**Juli**  
RDA-Workshop:  
29. – 31. 7. in der KölnMesse.

**August**  
VPR-Party:  
29. 7. in Köln, Halle Tor 2.

**September**  
BTB München  
1. 9. in der Stadthalle Erding, bei München, Touristik-Workshop mit 80 Ausstellern, Ableger der BTB Wien.

**IAA Nutzfahrzeuge:**  
25. 9. – 2. 10. in der Hannover Messe.

**Oktober**  
bdo  
16. 10. Delegiertenversammlung in der Thüringer Landesvertretung, Berlin.

Mitteldeutscher Omnibustag MDO:  
23.–24. 10. im Hotel Ramada, Leipzig.

**BTB Wien:**  
28.–29. 10. in der Event-Pyramide in Vösendorf bei Wien, Bus Travel Business Messe für Österreich und Mitteleuropa.

**FIAA Spanien:**  
28.–31. 10. in Madrid, Messecenter Juan Carlos. Busmesse Spaniens.

**November**  
WBO-Jahrestagung:  
27. und 28. 11. in der Stuttgarter Schleyerhalle.

**VORSCHAU 2015**  
Januar  
VPR-VIP-Treff:  
29.–31. 1. in Kassel, Hotel La Strada.

## RDA informiert

Internationaler Bustouristik Verband

### RDA TERMINE

**RDA-Workshop:**  
29. bis 31. Juli 2014 in der Kölnmesse

### RDA NEWS

„Roter Bus 2014“: Bewerbungsschluss verlängert  
Am 30. Juli werden im Rahmen des 40. RDA-Workshops die Preise „Roter Bus 2014“ vergeben. Bewerbungen für diesen Innovations- und Marketing-Wettbewerb können, mit den entsprechenden Unterlagen und Begründungen, bis 18. Juni eingereicht werden: RDA „Roter Bus“, Hohenstaufenring 47-51, 50674 Köln, Tel. + 49 (0) 221 / 912772-0, Fax + 49 (0) 221 / 124788, E-Mail: info@rda.de, marketing@rda.de

**Door2Tour.com:** Busurlaubs-Online-Marketing & Vertriebsportal-Webseite

Die in Großbritannien ansässige Busurlaubs-Marketing-Agentur Door2Tour.com bietet über das Online-Portal eine große Auswahl an Busurlaubs- und Freizeitangeboten in Großbritannien und im Ausland an. Busreisen, Ferien und Ausflüge sind mit mehr als 3.700 Abholungsstellen durch Door2Tour.com für alle Kunden einfach zugänglich. [www.door2tour.com](http://www.door2tour.com)

### RDA-Akademie: Richtiger Einkauf

Die erprobte Kaufmannsweisheit „Im Einkauf liegt der Gewinn“ hat an Aktualität nicht verloren. Davon können sich auch die Teilnehmer des Seminars „Richtiger Einkauf“ am 24. Juni 2014 in der RDA-Geschäftsstelle überzeugen. Die Referenten Prof. Dr. Harald Bartl, MPhil u. Dipl.-Betriebswirt Dieter Gauß, sowie Detlev Promper, Unternehmensberater (tätig für Italweg Italienreisen GmbH) erörtern, was berücksichtigt werden muss, damit der Einkauf ein Erfolg wird. Das Seminar bereitet auf die Einkaufsverhandlungen während des RDA-Workshops vor. Der Preis beträgt für RDA-Mitglieder 160 €, für Nicht-Mitglieder 270 €.

### Erstmals in Deutschland: Brasil Brasileiro

Der Samba ist einer der bedeutendsten Botschafter brasilianischer Kultur, das Sinnbild der Lebensfreude Brasiliens. Brasil Brasileiro bringt diesen Inbegriff brasilianischer Lebenskultur nun live auf die Bühne: Im Sommer 2014 kommt die Produktion erstmals nach Deutschland und gastiert vom 29. Juli bis 3. September 2014 in Köln, München, Leipzig und Frankfurt. Infos: [www.bb-promotion.com](http://www.bb-promotion.com).

### PAKETERVERBAND

## VPR setzt die Trends 2015

Roadshow beim 1. FC Kaiserslautern, Borussia Dortmund und VFL Wolfsburg



Ulrika Stalberg (l.) war für Neumitglied Haman Scandinavia erstmals dabei.



Auch bei alpetour gab es bereits den neuen Katalog zu besprechen, rechts Tanya Trommer.

>> Fortsetzung von Seite 1

Wir konnten uns auch über Neukunden aus dem Reisebürobereich freuen. Dies soll allerdings noch nicht der Endstand sein. Wir werden weiter das Roadshow-Konzept optimieren und streben für das nächste Jahr einen Zuwachs der Teilnehmerzahl an.“

### Reiserecht-Infos

Die intensive Nutzung des VPR-Terminreservierungssystems [www.vprtermine.de](http://www.vprtermine.de) im Internet mit über 700 Online-Reservierungen trug wesentlich zum effektiven Ablauf der drei Workshop-Tage bei und führte zu einem kontinuierlichen Besuch der Stände.

Auch das Seminar „Reiserecht – Eigenverantwortung richtig abgesichert“ von Dipl. Jurist Christian Graf wurde intensiv genutzt.

Weitere News zur VPR-Roadshow „Trends 2015“ auf Seite 12!

### BDO-LOBBYARBEIT

## 19,5 Tonnen vor letzter Hürde

Jetzt muss noch EU-Kommission zustimmen

Brüssel. Der bdo hat eine weitere Hürde auf dem Weg zur Anhebung des zulässigen Gesamtgewichts für zweiachsige Busse genommen. Nach dem EU-Parlament hat sich nun auch der EU-Rat der Verkehrsminister dafür ausgesprochen, das Gewicht europaweit auf maximal 19,5 Tonnen anzuheben. Das endgültige Votum hängt nur noch vom Okay der EU-Kommission ab.

„Wir freuen uns, dass unsere Argumente gehört wurden“, sagte die Hauptgeschäftsführerin des bdo Bundesverbandes Deutscher Omnibusunternehmer, Christiane Leonard, in Berlin. „Unser Dank gilt auch den deutschen Busherstellern, die für unsere Initiative ein-

gestanden sind.“ Der Leiter Personentransport der International Road Transport Union (IRU), Oleg Kamberski, sprach von einem „wichtigen Erfolg für die europäische Busbranche“ und dankte den Organisationen in den EU-Mitgliedstaaten – wie dem bdo – für die Unterstützung.

In einigen Ländern dürfen Busse bereits mit 19,5 bis zu 20 Tonnen Gesamtgewicht fahren. „Wir begrüßen die Angleichung auf europäischer Ebene, da es keine technischen Probleme bei der Anhebung des Gesamtgewichts gibt, zumal höhere Gewichte in anderen Ländern schon Realität sind“, sagte Leonard.

### IMPRESSUM

Verlagsgesellschaft  
Verlag EuroBus GmbH  
Postfach 1142, D-55289 Saulheim  
Schiesseggarten 2, D-55291 Saulheim  
Telefon + 49 (0) 6732 4588, Fax + 49 (0) 6732 4587  
info@eurobus.de  
www.eurobus.de

**Geschäftsführer:** Marina Wellisch  
marina.wellisch@eurobus.de  
Telefon + 49 (0) 6732 9381971

**ISSN 1866-1629**  
**Chefredakteur:**  
Heinz Lopszandzy  
Rosenweg 11, D-68623 Lampertheim  
Telefon + 49 (0) 6256 6511, Fax + 49 (0) 6256 6512  
redaktion@eurobus.de

**Redaktion:**  
Marius Götthel  
**Marketing & Anzeigenabteilung:**  
Sabine Adler-Völker, Bettina Cleve, Nina Haller, Nicole Infeld, Irene Kleefeld, Petra Waldorf  
Telefon + 49 (0) 6732 4588  
Telefax + 49 (0) 6732 4587  
adler-voelker@eurobus.de  
laurapender@eurobus.de  
minahaller@eurobus.de  
nicoleinfeld@eurobus.de  
silviajaster@eurobus.de  
irenekleefeld@eurobus.de  
petrawaldorf@eurobus.de

**Büro München:**  
Claudia Schwettfeger M.A.  
CS Creative Sales  
Lindwurmstraße 91 Rg, 80337 München  
Telefon + 49 (0) 89 55293781  
Telefax + 49 (0) 89 45229406  
claudia.schwettfeger@creative-sales.de

**Buchhaltung:**  
Telefon + 49 (0) 6732 9381970  
**Gebrauchtsbusmarkt:**  
Silvia Jaster  
Telefon + 49 (0) 6732 4588  
Telefax + 49 (0) 6732 4587  
silviajaster@eurobus.de

**Gesamtherstellung:**  
Verbeagentur Wellisch GmbH  
Schiesseggarten 2b, D-55291 Saulheim  
Telefon + 49 (0) 6732 4588  
Telefax + 49 (0) 6732 4587

**Druck:**  
Print: Offset medienhaus  
Ochhäuser Str. 45, 34123 Kassel

**Verbreitungsart:**  
Eigentliche Verbreitungsweise € 3,50  
**Erscheinungsform:**  
12 x im Jahr. Im Falle höherer Gewalt bestehen keinerlei Ansprüche.  
**Anzeigenpreise:**  
Es gilt die Anzeigenpreistabelle Nr. 22

Mitglied im: **ERDA** **VPR**  
IWW geprüft

**BTB** München/Erding  
01.09.2014  
www.btb.cc/de



Globales Interesse an der Zusammenarbeit mit RDA-Incomern.

auch 2014 die Rekordserie der letzten vier Jahre im Incoming fortsetzen. Und maßgeblich daran beteiligt ist auch die Bus- und Gruppentouristik. Die auf dem GTM vertretenden RDA-Mitglieder hatten umfangreiche Deutschland-Reisepakete und besondere Bonbons im Angebot. Austragungsorte des nächsten GTM – vom 26. bis zum 28. April 2015 – sind Erfurt und Weimar.

**RDA Tipp** des Monats  
\*Wie sieht der Fernbusreisende aus? Wie beurteilen Akteure der Branche den Preiskampf und die Haltestellenproblematik? \*Diesen und weiteren spannenden Fragen gehen wir auf der Sondershow des diesjährigen RDA-Workshops nach: 18 Monate nach Liberalisierung des Marktes präsentiert die F.U.R. Reiseanalyse uns bereits erste quantitative Erkenntnisse zum Potenzial des Fernbuslinienverkehrs. Diskutieren Sie mit – am 31.07.2014 in Halle 10.2 der KölnMesse.\*  
Mehr Infos unter [info@rda.de](http://info@rda.de) oder +49 221 91 22 72-0

Für nur 3,- EUR am Tag! Genießen Sie diesen und noch viele weitere Vorteile! Werden Sie Teil des starken Netzwerks der Bus- und Gruppentouristik

[www.rda.de](http://www.rda.de)

### ANALYSE

## Bedeutung der Fernbusse für Tourismus

Eine erste Analyse von berlinlinienbus für die Hauptstadt

Berlin. Das Fernbus-Unternehmen berlinlinienbus.de hat in seiner erste Analyse zur Situation der Fernbus-Haltestellen in Deutschland die Bedeutung der Fernbusse für den lokalen Tourismus dargestellt.

In der internen Standortanalyse wurden besonders folgende Fragen berücksichtigt:  
• Warum Fernbusstationen relevante Standortfaktoren sind;  
• welche Faktoren eine gute Haltestelle ausmachen und  
• wie sich Großstädte auf den Anstieg des Fernbusverkehrs vorbereiten – oder noch nicht.

Der liberalisierte Fernbusmarkt hat nach Ansicht des Berliner Fernbusanbieters zu einem neuen Tourismus-Format geführt: zweiseitige Städtereisen seien nun für kosten- und komfortbewusste Menschen attraktiv geworden.

### Herausforderungen für Stadtmarketing

Das stellt das Stadtmarketing vor neue Herausforderungen. „Der erste Eindruck zählt und der letzte Eindruck bleibt.“ So fassen Jörg Schaub und Karsten Schulze, Geschäftsführer bei berlinlinienbus.de, die Bedeutung von Fernbusstationen für das neue Tourismus-Format zusammen. Kleinere Städte und Gemeinden könnten an diesem Markt überdurchschnittlich partizipieren, wenn Fernbusreisende als neue Zielgruppen erkannt würden, kommentiert Karsten Schulze die Marktentwicklung. Die Verantwortung hierfür liegt in der Regel bei den Kommunen.

### Haltestellen wichtig

Neben der Lage sind an erster Stelle die Anbindung an den öffentlichen Personennahverkehr (ÖPNV), gefolgt von Witterungsschutz und Informationsdesign die wichtigsten Faktoren bei der Errichtung und dem Betrieb von Fernbusstationen. Die unmittelbare Nähe von sanitären Anlagen ist bei Fernbusstationen ebenso bedeutend wie bei Autobahnrasthöfen. Dagegen nimmt die Anbindung zum öffentlichen Fernverkehr nur eine untergeordnete Bedeutung ein. Zu diesen Ergebnissen kommt berlinlinienbus.de nach einer Erhebung unter Busfahrern und Branchenspezialisten sowie nach der Auswertung von Fahrgasteindrücken. Durch die Besonderheiten des Fernbusverkehrs komme es an Ein- und Ausstiegsorten bereits jetzt zu überdurchschnittlich hohem Personen- und Gepäckaufkommen. „Wir brauchen breite, beleuchtete Fahrgaststreifen, um Personenschäden trotz steigendem Fahrgastaufkommens zu vermeiden“, appelliert Karsten Schulze an die Verantwortlichen. Es müsse zur stadtplannerischen Normalität werden, Fernbusse nahtlos in die öffentliche Verkehrsinfrastruktur zu integrieren, ergänzt Jörg Schaub. Auch digitale Verkehrsinformationssysteme, für Bus und Bahn der Nor-

malfall im Stadtbild, seien für Fernbusse längst überfällig.

### Hamburg und München Bestnoten

Neben diversen Mängeln, zum Beispiel wegen fehlender ÖPNV-Anbindung oder riskanten Haltemanövern in der zweiten Reihe, offenbare die Analyse auch positive Beispiele der Haltestellenarchitektur. In der Städte-Rangliste erfüllen Hamburg und München alle von berlinlinienbus.de aufgestellten Kriterien und bekommen von Buspersonal und Fahrgästen Bestnoten.

Karsten Schulze: „Gern stellen wir einen Anforderungskatalog und unsere Erfahrung aus mehr als 45 Jahren Fernbusreisen den Betreibern von Haltestellen zur Verfügung, damit Fernbusse für Passagiere und Kommunen zum echten Mehrwert werden.“

### Kooperation seit 1969

berlinlinienbus.de ist eine Kooperation von erfahrenen Reisebus-Unternehmen und verbindet deutschlandweit mehr als 200 Ziele. Die Berlin Linien Bus GmbH wurde im Jahr 1969 von den Bus-

### BUSSGELDER IM AUSLAND

## Teure Fehler beim EU-Fahrtenblatt vermeiden

Neues Merkblatt des bdo mit Ausfüllhilfen

Der bdo Bundesverband Deutscher Omnibusunternehmer hat seine Initiativen für die Bustouristik erfolgreich fortgeschrieben. Zusammen mit dem internationalen Dachverband IRU und der Euro-ControlRoute (ECR) wurde ein Merkblatt erstellt, um teure Fehler bei Kontrollen im EU-Fahrtenblatt künftig zu vermeiden.

Die Handreichung soll den europäischen Kontrollbehörden dienen, um eine einheitliche Interpretation des Fahrtenblattes zu ermöglichen.

Damit soll das Merkblatt für Unternehmer, Fahrer und Kontrollbehörden als offizielle Grundlage dienen.

Hintergrund: Im EU-Ausland drohen hohe Bußgelder, wenn das Fahrtenblatt nicht ordnungsgemäß ausgefüllt und mitgeführt wird. Die Fahrtenblätter sind damit zu einer teuren Fehlerquelle geworden. Die europäischen Staaten gehen bei der Ausstellung von Strafen sehr unterschiedlich vor, da einige Länder das Bußgeld nicht kennen und direkt nach dem Strafrecht ahnden. Deshalb können schon missverständlich ausgefüllte Fahrtenblätter zu Zahlungen von mehreren tausend Euro führen.

Das neue Merkblatt sollte in jedem Bus liegen. Es wird EU-weit verbreitet, damit auch die Kontrollbehörden es kennen. Es existiert derzeit in englischer, französischer und deutscher Sprache und liegt in Kürze in gedruckter Fassung beim bdo vor. Zudem kann es als PDF-Version heruntergeladen werden: [bdo-online.de/publikationen](http://bdo-online.de/publikationen)

Grundsätzlich hält der bdo das EU-Fahrtenblatt für überflüssig und fordert seit Jahren eine Abschaffung, die allerdings an anderen EU-Mitgliedsstaaten scheitert. Die Einführung der EU-Gemeinschaftslizenz und die Liberalisierung des Gelegenheitsverkehrs hat das Fahrtenblatt längst überflüssig gemacht.

### ROTHENBURG/TAUBER

## Busse übernachten kostenlos

Rothenburg. Seit Mai greifen in der Mittelalter-Stadt Rothenburg ob der Tauber neue Parkregeln. Unter anderem entfällt die Gebührenpflicht für Busse auf den Großparkplatzplätzen in der Zeit von 18 bis 9 Uhr. Das neue Parkangebot für den touristischen Busverkehr beruht auf einem verkehrspolitischen Gesamtkonzept, mit dem die Parksituation in Rothenburg ob der Tauber verbessert werden soll, auch für Veranstalter von Busreisen.

Informationen und Auskünfte zu den neuen Parkregeln erteilt das Straßenverkehrsamt der Stadt Rothenburg ob der Tauber: Tel.: 09861 / 404 220 [strassenverkehrsamt@rothenburg.de](mailto:strassenverkehrsamt@rothenburg.de) [www.parken-rothenburg.de](http://www.parken-rothenburg.de)



Geschäftsführer Karsten Schulze.

unternehmen Bayern Express & P. Kühn Berlin GmbH und HARU Reisen OHG gegründet. Heute gehören acht Busunternehmen zu dem Kooperationsnetzwerk und bieten Fernbusfahrten unter der Marke berlinlinienbus.de an.

## Schweden | Norwegen & Dänemark 2015 erleben!

### LOBBYARBEIT

## Tourismuspolitischer Gipfel

bdo kann mit Unterstützung von SPD-Bundestagsfraktion rechnen

Berlin. Im Nachgang zum tourismuspolitischem Informationsgespräch mit der SPD-Bundestagsfraktion hat der bdo Bundesverband Deutscher Omnibusunternehmer in kleiner Runde den Austausch mit der neuen tourismuspolitischen Sprecherin der SPD-Bundestagsfraktion, Gabriele Hiller-Ohm, vertieft. Dabei hat Gabriele Hiller-Ohm dem bdo Unterstützung für den Bus zugesagt. Bei intensiven und freundschaftlichen Gesprächen zeigte sie sich gemeinsam mit Stefan Zierke, der bei der SPD-Fraktion u. a. für den Tourismus im

ländlichen Raum zuständig ist, aufgeschlossen für die Positionen der Touristiker in der mittelständischen Busbranche.

Schwerpunkte des Informationsaustausches waren die Themen Beschäftigung und Ausbildung im Tourismus, ländlicher Raum und die Pauschalreise-Richtlinie sowie das Thema Gewerbesteuer. Gemeinsames Ziel ist es, dem Fachkräftemangel entgegenzuwirken. Insbesondere der Initiative für mehr Frauen als Busfahrerinnen zeigte sich Hiller-Ohm sehr aufgeschlossen gegenüber.



Die neue tourismuspolitische Sprecherin der SPD-Fraktion, Gabriele Hiller-Ohm (M.) und SPD MdB Stefan Zierke (2.v.l.) mit bdo-Vertretern/Innen.

# Morada

## HOTELS & RESORTS



Rostock, Hafen



Potsdam, Neues Palais im Park Sanssouci



Unsere MORADA HOTELS & RESORTS befinden sich in den schönsten Urlaubsregionen des Landes – am Meer – in den Bergen – in der Stadt!

Wir haben für jeden Geschmack etwas zu bieten und sorgen für den perfekten Rahmen, damit Ihre Gruppe die schönste Zeit des Jahres ganz unbeschwert genießen kann.

Sie benötigen weitere Informationen oder wünschen eine Reservierung? Dann rufen Sie uns kostenfrei an: 00 800/11 23 11 11. Unser kompetentes Team steht Ihnen sehr gern als Ansprechpartner zum Thema Gruppenreisen zur Verfügung. Fordern Sie doch am besten noch heute unseren kostenfreien Katalog an!

### Ostsee – Kühlungsborn



MORADA RESORT KÜHLUNGSBORN

**Faszination an der Ostsee:** 7 x Übernachtung, 7 x reichhaltiges MORADA Fit-in-den-Tag-Frühstücksbuffet, 7 x Abendessen (Buffet oder 3-Gang-Menü), 1 x Welcome-Drink, 1 x Reiseleitung für Tagesausflug Fischland-Darß-Zingst, 1 x Reiseleitung für Tagesausflug Rostock u. Warnemünde, 1 x Reiseleitung für Tagesausflug Insel Rügen, 1 x Eintritt Münster Bad Doberan inkl. Führung, 1 x Fahrt mit der Schmalspurbahn Mollitz, 1 x Ausflug mit dem MORADA Express, 1 x geführte Wanderung nach Heiligendamm, 1 x Tageskarte für die KÜBOMARE Saunawelt inkl. Meerwasserwelt (einmaliger Einlass), Nutzung des hauseigenen Wellness- und Freizeitbereichs nach Verfügbarkeit

Anreise: sonntags

p. P. ab € 388,00

### Ostsee – Arendsee in Kühlungsborn



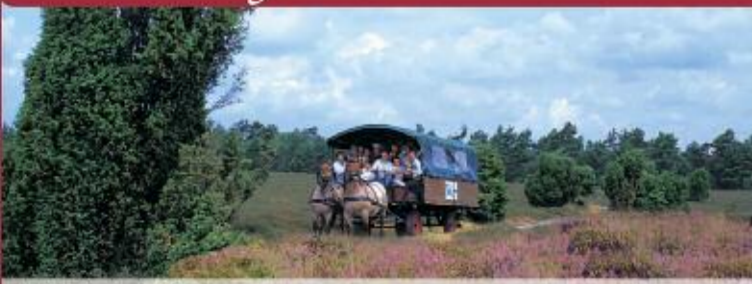
Bad Doberan, Münster

**Woche am Meer:** 7 x Übernachtung, 7 x reichhaltiges MORADA Fit-in-den-Tag-Frühstücksbuffet, 7 x Abendessen (Buffet oder 3-Gang-Menü), 1 x Welcome-Drink, 1 x Reiseleitung für einen Tagesausflug nach Wahl, 1 x Hafenrundfahrt in Warnemünde, 1 x Ausflug mit dem MORADA Express, 1 x geselliger Tanzabend, Nutzung des hauseigenen Wellness- und Freizeitbereichs nach Verfügbarkeit

Anreise: sonntags

p. P. ab € 273,00

### Lüneburger Heide – Gifhorn/Isetal



Heidelandschaft

**Typisch Südheide mit Autostadt:** 3 x Übernachtung, 3 x reichhaltiges MORADA Fit-in-den-Tag-Frühstücksbuffet, 3 x Abendessen (Buffet oder 3-Gang-Menü), 1 x Welcome-Drink, 1 x Eintritt Autostadt Wolfsburg, 1 x Eintritt Mühlenmuseum in Gifhorn, 1 x Rundfahrt Lüneburger Heide, 1 x Kajak, Kanadier, Tret- oder Ruderboot nach Wahl für zwei Stunden (Mo – Fr), 1 x ca. einstündige Kahnfahrt (nur bei gutem Wetter und 10 Personen Mindestteilnehmerzahl), Nutzung des hauseigenen Wellness- und Freizeitbereichs nach Verfügbarkeit

Anreise: donnerstags oder freitags

p. P. ab € 175,00

### Brandenburg/Berlin – Am Mellensee



Berlin, Brandenburger Tor

**Idylle, Berlin und Potsdam:** 5 x Übernachtung, 5 x reichhaltiges MORADA Fit-in-den-Tag-Frühstücksbuffet, 5 x Abendessen (Buffet oder 3-Gang-Menü), 1 x Welcome-Drink, 1 x Reiseleitung für Tagesausflug Berlin mit Besuch der eindrucksvollsten Sehenswürdigkeiten (Brandenburger Tor, Fernsehturm, Rotes Rathaus, Nikolaiviertel...), 1 x Reiseleitung für Tagesausflug Potsdam mit der Möglichkeit, das Schloss Sanssouci zu besichtigen, 1 x Grachtenbootsfahrt auf dem Mellensee

Anreise: sonntags

p. P. ab € 196,00

### Harz – Alexisbad



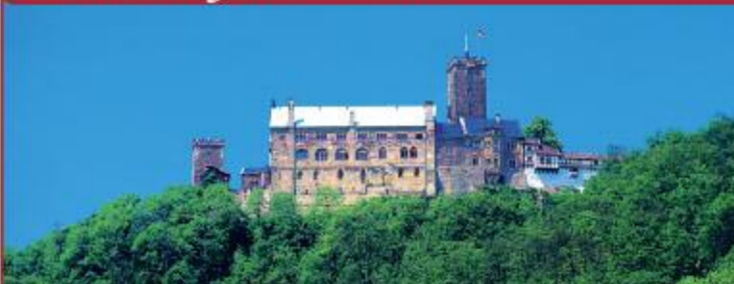
MORADA HOTEL ALEXISBAD, Schmalspurbahn

**Der Harz: kurz, aber intensiv:** 2 x Übernachtung, 2 x reichhaltiges MORADA Fit-in-den-Tag-Frühstücksbuffet, 2 x Abendessen (Buffet oder 3-Gang-Menü), 2 x All-inclusive-Getränke von 18.00 Uhr – 22.00 Uhr (Bier, Hauswein, alkoholfreie Getränke), 1 x Reiseleitung für Tagesausflug Ostharz mit Quedlinburg und Thale, 1 x Eintritt Sessellift Rosstrappe oder Kabinenschwebbahn zum Hexentanzplatz, 1 x geselliger Tanzabend, Nutzung des hauseigenen Wellness- und Freizeitbereichs nach Verfügbarkeit

Anreise: freitags

p. P. ab € 105,00

### Thüringen – Gotha



Eisenach, Wartburg

**Thüringen intensiv:** 3 x Übernachtung, 3 x reichhaltiges MORADA Fit-in-den-Tag-Frühstücksbuffet, 3 x Abendessen (Buffet oder 3-Gang-Menü), 3 x All-inclusive-Getränke von 18.00 Uhr – 22.00 Uhr (Bier, Hauswein, alkoholfreie Getränke), 1 x Stadtführung Erfurt, 1 x Stadtführung Eisenach mit der Möglichkeit, die Wartburg zu besichtigen, Nutzung des hauseigenen Wellness- und Freizeitbereichs nach Verfügbarkeit

Anreise: donnerstags oder montags

p. P. ab € 135,00

### Bayerischer Wald – Bischofsmais



Frauenau, Pfarrkirche

**Bayerischer Wald: Inspiration:** 4 x Übernachtung, 4 x reichhaltiges MORADA Fit-in-den-Tag-Frühstücksbuffet, 4 x Abendessen (Buffet oder 3-Gang-Menü), 4 x All-inclusive-Getränke von 18.00 Uhr – 22.00 Uhr (Bier, Hauswein, alkoholfreie Getränke), 1 x Welcome-Drink, 1 x Stadtführung Regensburg, 1 x Reiseleitung für Tagesausflug Bayerischer Wald mit Fahrt zum Großen Arber, dem Arbersee und in eine Bärwurzerei, 1 x Reiseleitung für Tagesausflug Grenzlandfahrt Böhmen mit Besuch in Bayerisch Eisenstein, Klattau und Taus, Nutzung des hauseigenen Wellness- und Freizeitbereichs nach Verfügbarkeit

Anreise: samstags bis dienstags

p. P. ab € 164,00

### Niederbayern – Bad Füssing



Bad Füssing, Europatherme

**Entdeckungstour mit Österreich:** 7 x Übernachtung, 7 x reichhaltiges MORADA Fit-in-den-Tag-Frühstücksbuffet, 7 x Abendessen (Buffet oder 3-Gang-Menü), 1 x Welcome-Drink, 1 x Stadtführung München (ca. 2 Stunden), 1 x ganztägige Reiseleitung Österreich inklusive Besuch der Mozartstadt Salzburg, 1 x Besuch Schärding in Österreich, 1 x Besuch des Augustiner-Chorherrenstift Reichersberg inklusive Eintritt, Nutzung des hauseigenen Freizeitbereichs inklusive Thermal-Mineralbad mit Wasserfall und Sprudelliege, Sauna, Dampfbad, Fitnessbereich und Infrarotkabine nach Verfügbarkeit

Anreise: sonntags

p. P. ab € 309,00

### Schwarzwald – Nordrach



Straßburg, Gerberviertel

**3-Länder-Fahrt:** 4 x Übernachtung, 4 x reichhaltiges MORADA Fit-in-den-Tag-Frühstücksbuffet, 4 x Abendessen (Buffet oder 3-Gang-Menü), 1 x Welcome-Drink, 1 x Reiseleitung für Tagesausflug Schwarzwald mit Titisee- und Freiburgbesuch, 1 x Reiseleitung für Tagesausflug Elsass mit Straßburg, 1 x Reiseleitung für Tagesausflug Schweiz, 1 x geselliger Tanzabend, Nutzung des hauseigenen Wellness- und Freizeitbereichs nach Verfügbarkeit

Anreise: mittwochs

p. P. ab € 149,00

### Allgäu – Bad Wörishofen



Hohenschwangau, Schloss Neuschwanstein

**Traumstraßen und Impressionen:** 5 x Übernachtung, 5 x reichhaltiges MORADA Fit-in-den-Tag-Frühstücksbuffet, 5 x Abendessen (Buffet oder 3-Gang-Menü), 5 x 1 Tischgetränk zum Abendessen (0,3 l Bier, 0,2 l Hauswein oder 0,2 l alkoholfreies Getränk), 1 x Welcome-Drink, 1 x Reiseleitung für Tagesausflug Allgäu mit Besuch der Orte Sonthofen, Oberstdorf, Füssen und Pfrenten, 1 x Reiseleitung für Tagesausflug zur Insel Mainau, Nutzung des hauseigenen Wellness- und Freizeitbereichs nach Verfügbarkeit

Anreise: samstags bis montags

p. P. ab € 259,00

EUROBUS-UMFRAGE ZUM RDA-WORKSHOP 2014

AKTUELLE EUROBUS-UMFRAGE

Wohin geht die Busreise?

Fragen an Paketer zum RDA-Workshop 2014

(top) Wie jedes Jahr richtet EuroBus im Vorfeld des RDA-Workshops eine Umfrage an die Paketer, um die neuen Trends in den Angeboten und Prognosen für die Zukunft der Bustouristik abzuleiten.

Hier unsere Fragen:

- 1 Wie gestaltet sich der bisherige Saisonverlauf aus Ihrer Sicht?
- 2 Wie sieht Ihre mittelfristige Prognose für die Zukunft der Busreise aus?
- 3 Was werden Sie Neues bzw. Innovatives in Ihrem Programmangebot mit nach Köln bringen (drei Beispiele, bitte ohne Preise)?
- 4 Was erwarten Sie für Ihr Unternehmen von diesem RDA-Workshop, bzw. wie finden Sie das neue Konzept und wie sollen neue Zielgruppen gewonnen werden?
- 5 Werden Sie besondere Aktionen während des Workshops durchführen? Wenn ja, welche?
- 6 Das diesjährige Kampagnen-Thema lautet: „Radeln, E-Bikes & Co“. Wie findet Sie diese Wahl und gibt es Ihrerseits dazu konkrete Programme/Aktionen o.ä.?
- 7 Ein Tag wird den eigenveranstaltenden Reisebüros als Zielgruppe gewidmet – wie beurteilen Sie das und wie wichtig ist diese Zielgruppe für Ihre Arbeit?

UMFRAGE-ANTWORTEN DER PAKETER

Buskontor grenzenlos: Neue Kombinationen

Andree Bliefernich (Vertriebsmanager)

1 Saisonverlauf:

Andree Bliefernich: „Für uns ist besonders positiv festzustellen, dass die Stornoquote im Vergleich zum Vorjahr geringer ist. Hier hat das schöne Wetter im Frühjahr sicherlich dazu beigetragen, dass

die Mindestteilnehmerzahlen erreicht wurden.“

2 Zukunft der Busreise:

„Da bin ich (vielleicht hoffnungslos) optimistisch. Meines Erachtens sind die Potentiale noch nicht ausgeschöpft, und der demografische Wandel spielt uns in die Karten. Sicherlich muss sich noch vieles ändern und Vertriebswege müssen

professionalisiert werden – die Busreise an sich hat aber eine gute Zukunft.“

3 Neues im Programmangebot: „Neue Hotelangebote, z. B. auf der Nordseeinsel Norderney. Aufenthaltstouren zu den Ostfriesischen Inseln in Kombination mit Katalogfahrten nach Ostfriesland können nach unserer Meinung zu einer verbesserten Auslastung der

Busse beitragen. Auch das Thema Radreisen spielt bei uns vor dem Hintergrund von mehr als 3.000 Kilometern ausgewiesener Radwege in der Provinz Groningen und Ostfriesland natürlich eine gewichtige Rolle. Weiterhin werden wir Advents- und Weihnachtsreisen in den Fokus stellen, da wir hierfür eine verstärkte Nachfrage feststellen.“



Andree Bliefernich

4 Neues Workshop-Konzept:

„Neue Konzepte können natürlich zu einem verstärkten Besuch des RDA-Workshops beitragen. Die erfolgreichen Veränderungen beim VPR-VIP-Treff und der VPR Roadshow „Trends“ machen dies ja deutlich. Buskontor grenzenlos ist zufrieden, wenn die Frequenz und Qualität der Gespräche wie in den beiden Vorjahren bleibt. Da gab es für uns wenig zu klagen.“

7 Tag der eigenveranstaltenden Reisebüros:

„Wir begrüßen dies sehr und denken, dass hier zukünftig neue Geschäftspartnerschaften entstehen können. Bisher ist dieses Segment für uns noch nicht so bedeutend und hat somit noch viel Platz nach oben.“

Halle 10.1/Stand M 10

5 Besondere Aktionen:

Keine

Kästworld: Handy-Tankstelle und Luftkurort

Frank Straka (Leiter Vertrieb & Marketing)

1 Saisonverlauf:

Frank Straka: „Nach einem hervorragenden Jahr 2013 sind wir sehr froh, auf Vorjahresniveau zu sein.“

2 Zukunft der Busreise:

„Diese Frage ist pauschal nicht zu beantworten. Sicherlich bieten

sich dadurch, dass der Bus jetzt wieder in aller Munde ist Chancen. Allerdings müssen Produkte für neue Zielgruppen erstellt werden, da die „alte“ Zielgruppe mittelfristig durch die Bevölkerungsentwicklung wegbrechen wird.“

3 Neues im Programmangebot: „Eine Luxusombreise Prag-Dresden, verschiedene Themenkurzreisen Deutschland und ein erweitertes Rundreisenkonzept.“

6 Neues Workshop-Konzept: „Unser Ziel für den diesjährigen Workshop ist es, den Manufakturcharakter von Kästl herauszustellen – das vollkommen Individuelle für unsere Partner zu erarbeiten, Ideenanstöße zu geben und diese nach den Vorstellungen der Partner umzusetzen. Wir massen uns nicht an, das Konzept von Frau Sperling, die ich sehr schätze, vorab zu bewerten und werden sicherlich erst nach dem Workshop ein Resümee ziehen.“

5 Besondere Aktionen:

„Das Thema unseres Standes wird „Energie tanken“ sein. Aus den Berichten vieler Kollegen weiss ich, dass jeder Messebesucher ab 12 Uhr nur nach Gelegenheiten sucht, wo er sein Mobiltelefon aufladen kann – daher wird es bei uns Handy-Tankstellen geben und auch Energie für den Messebesucher selbst.“

>> Fortsetzung auf Seite 8

**VIelfältiges NACHBARLAND POLEN**  
Der neue Winterkatalog! Bitte anfordern!

**IMPULSE**

**REGISTRIERUNG IN POLEN ODER SLOWENIEN?**  
Wir übernehmen für Sie die Versteuerung!  
Wenn Sie Fragen haben, helfen wir Ihnen gerne weiter. Bitte rufen Sie uns an.  
Info-Hotline „Versteuerung“  
Tel. 099 73 / 508 144  
sepp.stauber@wolff-ostreisen.de

**50 JAHRE WOLFF UND OSTEUROPA**  
Touristik ist eben Vertrauenssache

**WOLFF**

Wolff Ost-Reisen GmbH  
D-93437 Furth im Wald  
Tel. (09973) 5080  
Fax (09973) 508161  
wor@wolff-ostreisen.de  
www.wolff-ostreisen.de

**BRESLAU · BRESLAU · BRESLAU**  
Für Kurzentschlossene · 4 Tage Preisshit Juli/Aug 2014 · Hotel Sofitel Old Town\*\*\*\* 154,- €

3 Tage Saisonabschluss · 31.10.-21.12.14  
Inkl. Festlichem Galadinner und Saalmiete für Ihre Katalogpräsentation  
Hotel Sofitel Old Town\*\*\*\* 158,- €

3 Tage Weihnachtsmarkt  
21.11.-21.12.14 (Freitag bis Montag)  
Hotel Sofitel Old Town\*\*\*\* nur 92,- €

**UND DER KLASSIKER SEIT ÜBER 20 JAHREN:**  
4 Tage Silvester · 30.12.-02.01.15  
Kombinieren Sie unsere 5-Sterne-Hotels mit der Operette Fledermaus am 01.01.15 oder einem Konzert in der Philharmonie am 31.12.14 – lassen Sie sich bitte im Detail beraten!

**RIESENGBIRGE**  
8 Tage Kururlaub · 01.11.-20.12.14  
Inkl. bis zu 3 Kuranwendungen/Werktag  
Hotel\*\*\*\* in Krummhübel 376,- €

5 Tage Weihnachten · 23.12.-27.12.14  
Inkl. Festmenü am 24.12., 2 x Abendessen am 25.12. und 26.12.14 u.v.m.  
Hotel\*\*\*\* in Arnsdorf bei Krummhübel 276,- €

5 Tage Silvester · 29.12.-02.01.15  
Inkl. Silvesterball u.v.m.  
Hotel\*\*\*\* in Arnsdorf bei Krummhübel 338,- €

**FÜR LIEBHABER:**  
7 Tage Masuren im Wintergewand  
01.11.-20.12.14 · 02.01.-31.03.14  
Inkl. 1 Abendessen als Bauernhochzeit mit Kutsch- oder Schlittenfahrt, Folklore, Welcome-Drink, Lagerfeuer am Seeufer mit Würstchen, Glühwein u.v.m. Ein Inhaber-geführtes Hotel\*\*\*\* mit Wellness-Bereich 288,-

**UND EIN SPRUNG NACH PRAG... AB SOFORT BUCHBAR:**  
Prager Kulturkaleidoskop 2015  
14.02.-17.02.15 · 12.03.-15.03.15 · 19.03.-22.03.15  
Seit 32 Jahren begeistern wir damit Ihre Kunden!

**HamanScandinavia**  
Faszination Island 2015

Jetzt die besten Plätze für 2015 sichern!  
+46 8 791 00 45  
groups@haman.se

**Unser Klassiker!**

**Island mit dem eigenen Bus**

**Höhepunkte:** Kreuzfahrt im Nordatlantik · Färöer Inseln (nur Nebensaison) · Mývatn · Wasserfall der Götter · Reykjavik · Golden Circle · Skafafell Nationalpark · Kap Dyrhólaey

**Inklusive:** 8 x ÜB/FR in DZ · Fähre Dänemark - Island · 7 x AE im Hotel · 1 x AE im Spezialitätenrestaurant · Durchgehende Reiseleitung auf Island · 3 x Eintritte · 1 Freiplatz ab 20 Zahlenden

**15 Tage ab EUR 1.359,00**

**Gleicher Preis wie 2014!**

**Island Flugreise**

**Höhepunkte:** Reykjavik · Kap Dyrhólaey · Mývatn · Petra's Steinsammlung · Dettifoss · Gullfoss · Golden Circle

**Inklusive:** 7 x ÜB/HP in DZ · Busgestaltung · Durchgehende Reiseleitung · 1 Freiplatz ab 20 Zahlenden

**8 Tage ab EUR 979,00**

**Citybreak Reykjavik**

**Höhepunkte:** Stadtbesichtigung Reykjavik · viele Ausflugsmöglichkeiten z.B. Golden Circle, Halbinsel Reykjanes, etc. zubuchbar!

**Inklusive:** 2 x ÜB/FR in DZ · Stadtbesichtigung Reykjavik · 1 Freiplatz ab 20 Zahlenden

**3 Tage ab EUR 65,00**



Setra - eine Marke der Daimler AG

Geschaffen, um zu begeistern.  
Die neue TopClass 500.

Über Souveränität kann man reden – genauso wie über Fahrzeugdesign, Sicherheitstechnologie oder Effizienz. Noch besser, man macht all das erlebbar. Mit einem Reisebus, wie es ihn noch nie gab. Dessen Souveränität für sich selbst spricht, weil sie an jedem Detail erkennbar ist. Und wollte man die TopClass 500 doch mit Worten beschreiben, würde ein einziges genügen: Begeisterung. Mehr unter [www.setra.de](http://www.setra.de)

**SETRA**  
Best in Class.



**UNSER TIPP:**

**Trulli & Tarantella-Kurs**  
Kultur im sonnigen Apulien genießen

6 Tage pro Person ab € 219,-

- Inklusive Ausflüge nach Ostuni, Alberobello, Martina Franca, Bari, Polignano, Lecce und Matera
- TOP 4\*-Hotelanlage bei Ostuni, der weißen Stadt Apuliens
- Weinprobe & Tarantella-Kurs

www.michelangelo.travel

**EUROBUS-UMFRAGE ZUM RDA-WORKSHOP 2014**

>> Fortsetzung von Seite 6

**Kästlworld: Handy-Tankstelle und Luftkurort**  
Frank Straka (Leiter Vertrieb & Marketing)



Frank Straka

Es ist uns gelungen, die Firma airnergy zu gewinnen, an unserem Stand „den kleinsten Luftkurort der Welt“ einzurichten. Damit nicht nur die Handys aufgeladen werden. Auch die Messebesucher selbst können – bis zu 4 Gäste gleichzeitig – frischen Sauerstoff tanken und sich danach wieder vitalisiert ins Messegelände stürzen.“

**Kampagnen-Thema „Radeln, E-Bikes & Co“:**  
„Uns freut, dass das Fahrrad in den Vordergrund gerückt ist, da wir unser Angebot an Radreisen ausgebaut haben.“

Halle 10.1/Stand E 60

**USP Touristik, Schweiz: Mehr Ideen – weniger Termine**  
Helge Unruh, Geschäftsführer/Inhaber



Helge Unruh

**Saisonverlauf:**  
Helge Unruh: „Die bisherige Saison gestaltet sich eher schlepplend. Die Kunden aus dem Euro-Raum in Richtung Schweiz sind eher zurückhaltend, das kurzfristige Vereinsgruppengeschäft fehlt.“

**Zukunft der Busreise:**  
„Neue, innovative Programme müssten in die Programme der Busreiseveranstalter aufgenommen werden, eher weniger Reisetage. Das führt dann hoffentlich zur besseren Auslastung.“

**Neu im Programmangebot:**  
„Geführte Fahrradreisen, eine kulinarische Busreise und eine

Halle 10.2/Stand M 48

**Jubiläums-Workshop in Köln!**  
Der 40. RDA-Workshop geht mit tollen Neuerungen an den Start!  
Seien Sie dabei! 29. - 31. Juli 2014

Die Leitmesse für die Bus- & Gruppentouristik

Der 40. RDA-Workshop punktet in diesem Jahr mit neu strukturierter Hallenkonzeption, verbesserter Besucherführung, interessanten Beiträgen im Forum und vielseitigen Ausstellungsständen

Informationen: RDA-Workshop Touristik-Service GmbH  
www.rda-workshop.de  
service@rda-workshop.de

VERSICHERUNGEN

**ERV stellt neue Tarife vor**  
Neue Lösungen für die Bustouristik und Verstärkung im Außendienst

München. Ab 2. Juni sind die neuen Bus- und Gruppenreiseversicherungsprodukte der ERV Europäische Reiseversicherung buchbar. Neue Rücktrittsgründe und Assistance-Leistungen, familienfreundliche Regelungen in der Reisekranken-Versicherung sowie die Ausweitung der telefonischen Stornoberatung erleichtern den Reiseschutz-Verkauf für Buspartner.

Durch die Verstärkung des Außendienstes ist die ERV noch präsenter vor Ort. Die ERV, der Reiseversi-



Vertriebsleiter Hans Stadler



Key Account: Florian Kulik

chener der ERGO, bringt damit ihre neuen überarbeiteten Reiseversicherungsprodukte auf den Markt. In diesem Zuge wurden ebenfalls die auf Bus- und Gruppenreise abgestimmten Leistungen erweitert. „Wir verstehen uns als starken Partner der Bus- und Gruppenreiseveranstalter. Unser Ziel ist es, sie dabei zu unterstützen, die Zufriedenheit ihrer Kunden zu steigern und ihre betriebswirtschaftlichen Ergebnisse zu verbessern. Um das gemeinsam zu erreichen, haben wir die Produkte optimiert und unsere persönliche Betreuung vor Ort verstärkt“, sagt Hans Stadler, Bereichsleiter Vertrieb.

**Neue Leistungen**

Bei der Reiserücktritts-Versicherung hat die ERV zusätzliche Stornierungsgründe aufgenommen: So ist beispielsweise der unerwartete Beginn des Bundesfreiwilligen Sozialen Jahres, eine gerichtliche Ladung oder der Diebstahl des Reisepasses abgedeckt. Psychische Erkrankungen hat die ERV wieder als versicherten Rücktrittsgrund aufgenommen.

**Klassenfahrten**

Die gute Nachricht für Familien und Alleinerziehende: Können mitreisende Kinder bis 18 Jahre aufgrund von Krankheit oder Unfall der Eltern im Urlaub nicht mehr betreut werden, organisiert und bezahlt die ERV deren Rückreise oder die Hin- und Rückreise einer nahestehenden Person aus der Heimat. Dies ist insbesondere für Schülerreisen und Klassenfahrten, auf denen die Kinder ohne Eltern unterwegs sind, sehr wertvoll. Ebenso erstattet die ERV die Kosten für die Unterbringung einer Begleitperson im Krankenhaus, wenn ein minderjähriges Kind stationär behandelt werden muss.

www.erv.de

KROATIEN

**TripAdvisor für Valamar**  
Valamar-Hotels mit „excellent“ ausgezeichnet

Poreč. 7 Hotels der größten kroatischen Hotelgruppe, Valamar Hotels & Resorts, erhalten nach den Bewertungen durch TripAdvisor-Nutzer das „Certificate of Excellence“. Das Valamar Lacroma Hotel 4\*+ in Dubrovnik und das Valamar Riviera Hotel 4\* in Poreč gehören außerdem zur Gruppe der 25 besten Hotels in Kroatien. Die positiven Gästebewertungen auf der Onlineplattform TripAdvisor verschafften 7 Hotels der Valamar-Gruppe einen Platz unter den besten Hotels. Es handelt sich dabei um das neu eröffnete Valamar Dubrovnik President 5\* und das Valamar Lacroma Dubrovnik 4\*+ in Dubrovnik, das Valamar Bellevue 4\* und das Miramar 3\* in Rabac sowie um insgesamt drei Hotels in Poreč: Valamar Club Tamaris 4\*, Valamar Diamant 4\* und Valamar Crystal 4\*. „Valamar legt größten Wert auf Gästebewertungen, helfen Sie uns doch bei der ständigen Qualitätssteigerung unserer Services. Das Lob, das wir auf diesem Weg erfahren, ist für uns eine zusätzliche Motivation“,

**PERSÖNLICH**  
Kai Ricke verlässt Stage Entertainment

Nach 14 Jahren „aufregender und spannender Jahre“, wie er selbst sagt, verlässt Kai Ricke (Foto), zuletzt Director Sales, den Musical-Produzenten Stage Entertainment. Ricke wird am 31. Juli auscheiden und bis dahin noch als Ansprechpartner zur Verfügung stehen. Über eine Nachfolgeregelung ist noch nichts bekannt gegeben worden.



Müritz Hotel GmbH  
Am Seeblick 1 • 17192 Klitz  
Telefon: 03991 141856/57  
www.muertitz-hotel.de



RDA-WORKSHOP

**RDA will neue Wege gehen**  
Mehr Programmpotenziale, erweiterte Marktchancen und frische Konzepte



Sie stemmen den Workshop diesmal noch gemeinsam: Karin M. Kohls und Annette Sperling (r.).

Köln. Vom 29. bis 31. Juli steht in Köln der RDA-Workshop auf der Messe-Agenda. Die Frühbucherfrist haben zahlreiche Aussteller aus dem In- und Ausland genutzt, um sich frühzeitig stark zu machen. Diesmal steht dabei mehr denn je das Thema „Internationalisierung“ im Fokus.

Aussteller aus knapp 40 Nationen werden im Juli nach Köln reisen, um ihre Gruppenprogramme zu präsentieren. Damit kommt der Workshop einer Anforderung nach, die auch auf der RDA-Mitgliederversammlung in Brügge/ Ypern formuliert wurde: den RDA-Workshop europäisch attraktiver zu gestalten. So wie die Fachbesucher immer internationaler werden, so klar geht

ITALIEN

**Klassisch und innovativ**  
Der neue Italweg-Katalog mit vielen Neuerungen



Der neue Katalog.

Druckfrisch und rechtzeitig zum rollenden Workshop des VPR „Trends 2015“ (vgl. Seite 2 dieser Ausgabe) ist der neue Katalog „Italien Spezial 2015“ des Länderspezialisten Italweg Italienreisen erschienen. Neben den beliebten Klassikern präsentiert Italweg zahlreiche neue

giöse Reisen, Wein- und Genussreisen, Aktiv-Reisen, Städtereisen, Erlebnis- und Rundreisen in Italien wurde beibehalten, um dem interessierten Leser schnell das passende Produkt für seine Kunden zu bieten. Für das diesjährige RDA-Workshop Motto „Radeln, E-Bike & Co.“ ist das Ziel Italien geradezu ideal, hat Italien doch eine lange Tradition im Radsport. Italweg bietet hier die passenden Reisen für aktive Menschen: ob zum Genussradeln im Piemont, in der Lagunenlandschaft in Venedig oder zum Radwandern in der Toskana. Für jeden Geschmack ist etwas Passendes dabei. Der Katalog ist versendet worden, kann aber auch direkt bei Italweg (Kontakt: info@italweg.de) bestellt werden.

Die thematische Gliederung in religiöse Reisen, Wein- und Genussreisen, Aktiv-Reisen, Städtereisen, Erlebnis- und Rundreisen in Italien wurde beibehalten, um dem interessierten Leser schnell das passende Produkt für seine Kunden zu bieten. Für das diesjährige RDA-Workshop Motto „Radeln, E-Bike & Co.“ ist das Ziel Italien geradezu ideal, hat Italien doch eine lange Tradition im Radsport. Italweg bietet hier die passenden Reisen für aktive Menschen: ob zum Genussradeln im Piemont, in der Lagunenlandschaft in Venedig oder zum Radwandern in der Toskana. Für jeden Geschmack ist etwas Passendes dabei. Der Katalog ist versendet worden, kann aber auch direkt bei Italweg (Kontakt: info@italweg.de) bestellt werden.

www.italweg.de

**Das große Hotel am kleinen Meer**  
Ihr Spezialist für maßgeschneiderte Gruppenreisen

Hotel mit 412 Zimmern und Kneippchem Anwendungsbereich, Restaurant und Bars, Schwimmbad und Sauna, Hotelhafen und Fahrgastschiffahrt, Bowlingcenter, Tennisfreizeitanlagen, Boots- und Fahrradvermietung, Fahrradkeller, Bäderstrand, Rad- und Wanderrundweg, Tagungs- und Veranstaltungsräumen, Aussichtsterrasse  
- alles direkt an der Müritz

**Unser Service**

- Vermittlung von Incentive-Leistungen für Urlaubs-, Studien- und Clubfahrten auf der Grundlage der Servicemappe, wie z. B. Reiseleiter, Naturführer, Alleinunterhalter, Tanzkapellen, DJs u. v. m.
- kurze Stornofristen in den Saisonzeiten C und D
- Ein- und Aussteiger der Gäste direkt am Hotel
- kostenfreie Busparkplätze
- großzügige Freiplatzregelung

Müritz Hotel GmbH  
Am Seeblick 1 • 17192 Klitz  
Telefon: 03991 141856/57  
www.muertitz-hotel.de

BUSUNTERNEHMEN

**Themenreisen bei Hirsch Reisen**

Karlsruhe. Jedes Reisejahr hat seine Trends. 2014 sieht es danach aus, als würde es sich zum Jahr der Themenreisen entwickeln. Auch der Karlsruher Studienreiseveranstalter Hirsch Reisen bestätigt diesen Trend.

So hat man im Hause Hirsch eigens eine Kooperation mit dem Badischen Landesmuseum ins Leben gerufen um dieser Nachfrage gerecht zu werden. Zwei Reisen sind 2014 ausstellungsbegleitend konzipiert worden. Eine davon dreht sich rund um die Große Landesausstellung „Das Konstanzer Konzil“ und besucht die Originalschauplätze dieses Weltereignisses in der Bodenseeregion. „Themenreisen sind in unserem Programm längst fest etabliert, dieses Jahr übertrifft die Nachfrage jedoch unsere Erwartungen. Für die Jubiläumsreise – Karl der Große in Aachen – zum Beispiel, durften wir einen Zusatztermin auflegen, da die Reise schon frühzeitig ausgebucht war“, beschreibt Geschäftsführer Mathias Hirsch den unerwartet großen Erfolg seiner Themenreisen.

www.hirschreisen.de

**SERVICE-REISEN GIESSEN**

**GRUPPEN 2015**  
DRUCKFRISCH

» **Entdecken Sie das Mehr**

Sie möchten neue Wege gehen, hinter den Horizont blicken, das Mehr entdecken?

Wir sind der richtige Partner an Ihrer Seite. Als führender Gruppenreisespezialist mit mehr als 40 Jahren Erfahrung haben wir die notwendigen Werkzeuge für Ihren Erfolg.

» **Reiseideen für Gruppen**  
made by SERVICE-REISEN

- Einige unserer neuen Ideen:
- 10 Tage via Schweden und Finnland  
» **BALTICUM FÜR GENIESSER**  
Wenige Hotelwechsel – viel Zeit für Besichtigungen  
Fährüberfahrten in 2-Bettkabinen, Hotels der SRG-Premium-Kategorie, Halbpension in Hotels und ausgewählten Restaurants, Führungen Tallinn, Riga, Klaipeda und Kurische Nehrung, Eintritte, Besichtigungen und viele leckere Überraschungen... ab € 645,-/5.84
  - 3 Tage Deutschland  
» **WEINGENUSS AN DER BERGSTRASSE**  
Wanderung durch die Weinberge  
Halbpension im Hotel der SRG-Premium-Kategorie, Führungen Worms, Weinheim und Heppenheim, Weinprobe und ein typischer Mittagsimbiss ab € 124,-/5.167
  - 8 Tage Galway, Kerry und Dublin  
» **IRLANDS GRÜNE WELT**  
Anreise durch Südengland ohne Nachtfahrten  
Fährüberfahrten Calais – Dover und Holyhead – Dublin, Rosslare – Pembroke und Dover – Calais, Halbpension in Hotels der guten und gehobenen SRG-Mittelklasse, Stadtführung Dublin, ... ab € 379,-/5.232
  - 5 Tage Österreich/Großarlal  
» **WANDERN, WELLNESS, WOHLGEFÜHL**  
Genuss in der Natur und Schlemmen im Hotel  
Halbpension mit 4-Gang-Menü und Freigetränken im Hotel der guten SRG-Mittelklasse mit Wellnessbereich, Chi Gong, Wanderung, Mittagsjause, ... ab € 225,-/5.307

**SERVICE-REISEN GIESSEN**  
Heyne GmbH & Co KG  
Rödgener Strasse 12 • 35394 Giessen  
Tel. 0641-4006-0 • Fax 0641-4006-60  
info@servicereisen.de • www.servicereisen.de

follow us on facebook.com/Service.Reisen.Giessen

BUSFREUNDLICHE HOTELS

## Im Holunderdorf des Bayerischen Waldes

### Morada Hotel Bischofsmais nahe Regensburg und Passau

**Bischofsmais.** Umgeben von der einzigartigen Natur des Bayerischen Waldes, dem größten zusammenhängenden Waldgebiet Mitteleuropas, befindet sich der staatlich anerkannte Erholungsort Bischofsmais. Er ist auch unter dem Namen Holunderdorf bekannt. Hier kann man die gesundheitsfördernde Wirkung des Holunders am eigenen Leib erfahren und bei Spaziergängen den Alltag vergessen.

Nah der Donaustädte Regensburg, Deggendorf und Passau können die Gäste vom Gipfel des Geißkopfes eine fantastische Aussicht auf die Urlaubsregion zwischen der Grenze zu Tschechien und der Donau genießen. Oft reicht im Bayerischen Wald das Grün direkt bis vor die Haustür, und so ist auch das Morada Hotel Bischofsmais umgeben von einer einzigartigen Waldlandschaft. Das Hotel verfügt über 98 Zimmer, die alle komfortabel mit Dusche/WC oder Bad/WC, Sat-TV mit Radio, Telefon und größtenteils Schreibtisch ausgestattet sind. Viele Zimmer verfügen zudem über einen Balkon oder eine Terrasse. Fünf barrierefreie Zimmer sorgen außerdem dafür, dass kein Gast außen vor bleiben muss. Alle

Zimmer sind bequem mit dem Aufzug erreichbar. Im Restaurant werden neben der internationalen Küche auch regionale Spezialitäten angeboten. Das gemütliche Café mit der Sommerterrasse lädt zum Verweilen bei Kaffee, Kuchen und der ein oder anderen Erfrischung ein. Eine Besonderheit des Hotels ist die Festhalle, die mit ihren typisch bayerischen Motiven eine Wohlfühl-Atmosphäre erzeugt. Das Hotel verfügt über einen Wellness- und Freizeitbereich mit eigenem Schwimmbad. Anschließend empfiehlt sich ein Besuch der Sauna oder man genießt die Sonne auf der großen Liegewiese. Wer es gern etwas sportlicher mag, der verabredet sich zu einem Spiel auf der Micro-Bowlinganlage. Aber auch eine Runde Tischtennis ist ein exzellenter Zeitvertreib. In den nahegelegenen Donaustädten wie Regensburg, Deggendorf und Passau erwarten den Besucher zahlreiche Sehenswürdigkeiten und Attraktionen. Zu nennen wären z. B. das Schloss St. Emmeram der Fürstin Gloria von Thurn und Taxis und die größte Domorgel der Welt. Aber auch Regen, die Perle am Fluss, hat mit dem Gläsernen Wald, der Burgruine Weißenstein und dem Fressenden

Haus viel zu bieten und eignet sich ebenfalls ideal für einen Tagesausflug. Ein absolutes Highlight ist zudem das beeindruckende Wallhalla in Donaustauf. Für Veranstaltungen jeglicher Art offeriert das Haus verschiedene Räumlichkeiten für bis zu 350 Personen. Egal ob Tagung, Seminar oder Feier – Das erfahrene Team berät professionell und persönlich und sorgt dafür, dass die Veranstaltung zu einem vollen Erfolg wird. Selbstverständlich ist es auch gern bei der Planung ereignisreicher Tagesausflüge behilflich. Aufgeführt ist das Hotel im Morada Gruppenplaner 2015, der viele Arrangements enthält, die dafür sorgen, dass Busreiseveranstalter eine große Auswahl für individuelle Gruppenreisen zur Verfügung steht.

**Kostenfreie Telefonnummer:** 00 800/11 23 11 11  
**www.morada.de** (mit Gruppen-Newsletter und Last-Minute-Angeboten aller Morada Häuser)



Mitten im Grünen: Das Morada Hotel Bischofsmais.

GRUPPENFREUNDLICHE HOTELS

## Maritim wieder auf Mallorca

### Ab 2015 gehört Hotel Galatzó wieder dazu

**Paquera.** Pünktlich zum Beginn der Sommersaison eröffnet das legendäre Hotel Galatzó auf Mallorca am 1. März 2015 wieder seine Pforten – nun erneut unter Maritim-Flagge, denn das Hotel gehörte bereits von 2007 bis 2009 zum Portfolio der Unternehmensgruppe. Das Maritim Hotel Galatzó liegt an der Costa de la Calma direkt an der Westküste zwischen Santa Ponsa und Paguera auf einer idyllischen Anhöhe, umgeben von malerischer Berglandschaft.

Das Hotel verfügt über 172 komfortabel eingerichtete Zimmer und Suiten, die mit allen Annehmlichkeiten ausgestattet sind. Ein Außenpool mit Sonnenterrasse, eine Chill-Out-Zone mit Bali-Sonnenliegen, Pool und Grill laden ein in einem mediterranen

Ambiente. Kulinarische Highlights genießt man im Hauptrestaurant „Mediterraneo“ und im À-la-carte-Restaurant „Vista de Rey“. Drei Bars bieten ein erlesenes Angebot an hochwertigen Weinen, Cocktails und anderen Getränken. Im Maritim Hotel Galatzó werden Aktivitäten angeboten, die Abwechslung, Entspannung und Vergnügen versprechen: Livemusik, Wellness- und Fitnessangebote. Durch das ganzjährig milde Wetter ist die Insel ein El Dorado für Golf- und Tennisbegeisterte. Das Hotel verfügt über fünf Sandplätze, zwei davon überdacht, und einige der besten Golfplätze Mallorcas liegen ganz in der Nähe. Auch Naturliebhaber kommen im Maritim Hotel Galatzó auf ihre Kosten: es gibt

BUSFREUNDLICHE HOTELS

## Kostenloses WLAN in Berliner Maritims

**Berlin.** In einem Pilotprojekt bieten das Maritim Hotel Berlin und das Maritim proArte Hotel Berlin seinen Gästen ab sofort kostenloses WLAN Zugang ins Internet. Damit reagiert das Unternehmen auf den vielfach geäußerten Wunsch seiner Gäste nach freiem Internetzugang. Bei dem gebotenen Service handelt es sich um eine WLAN Verbindung mit gängiger Bandbreite, die ein kostenfreies Surfen möglich macht. Bei Bedarf kann dieser Zugang gegen einen geringen Aufpreis durch einen Premiumzugang mit noch höherer Bandbreite aufgestockt werden. Weiterhin ist der kostenfreie Internetzugang auch in den Maritim Hotels möglich, die über ein Business Center verfügen. Hier können Gäste ohne eigene mobile Endgeräte kostenlos ins Netz und beispielsweise ihre Emails abrufen, bearbeiten oder ausdrucken.

einen Rad- und Wanderweg, der auf dem Weg von Palma nach Andratx direkt am Hotel vorbeiführt. Die 1.400 qm große Wellnessanlage in mediterranem Stil bietet innovative Anwendungen. Zum Angebot gehören Whirlpool, finnische Sauna, Kalt- und Warmwasserbecken, Dampfbad, Fußmassagen und eine komplette Serie thematischer Duschen.

HOTELS

## Kofferanhänger easyTAG

Oft erfordern gerade die kleinen Dinge, die man ganz selbstverständlich nutzt, die größte Aufmerksamkeit bei der Herstellung. „Der Teufel steckt im Detail“ heißt es in einem Sprichwort – eine Er-



Praktisches Give-Away: der Kofferanhänger easyTAG.

und sich durch eine spezielle Oberflächenstruktur mit jedem beliebigen Stift beschriften lässt. Zahlreiche Busunternehmer, Flusskreuzfahrten-Veranstalter und Reiseanbieter lassen sich die Kofferanhänger mittlerweile in ihrem individuellen Design von studio pro media anfertigen und setzen sie als praktisches Give-Away für ihre Kunden ein. Für kleinere Unternehmen lohnt sich eine Mindestauflage bereits ab 2.500 Stück.

Muster-Anforderung und Infos unter **www.studiopromedia.de**

BUSFREUNDLICHE HOTELS ISTRIEN

## Valamar wertet Hotel auf

### Aus 3-Sterne wurde das 4-Sterne Valamar Zagreb Hotel in Poreč



Das Valamar Zagreb Hotel mit Pool aus der Vogelperspektive – im Hintergrund Poreč. Foto: Valamar Hotels & Resorts

**Poreč.** Die kroatische Valamar-Gruppe hat in Poreč das bisher als 3-Sterne-Hotel geführte Valamar Zagreb Hotel nach umfangreichen Modernisierungsmaßnahmen aufgewertet und in der höheren 4-Sterne-Kategorie neu eröffnet.

Entstanden ist ein modernes Familienhotel mit Angeboten und einem Service für Jung und Alt, das auch für Busgruppen bestens geeignet ist. Die offizielle Eröffnungsfeier fand mit zahlreichen Gästen und Vertretern aus der kroatischen Politik und Wirtschaft sowie Partnern aus der Touristikbranche statt. Das erneuerte Valamar Zagreb Hotel 4\* überzeugt bereits durch

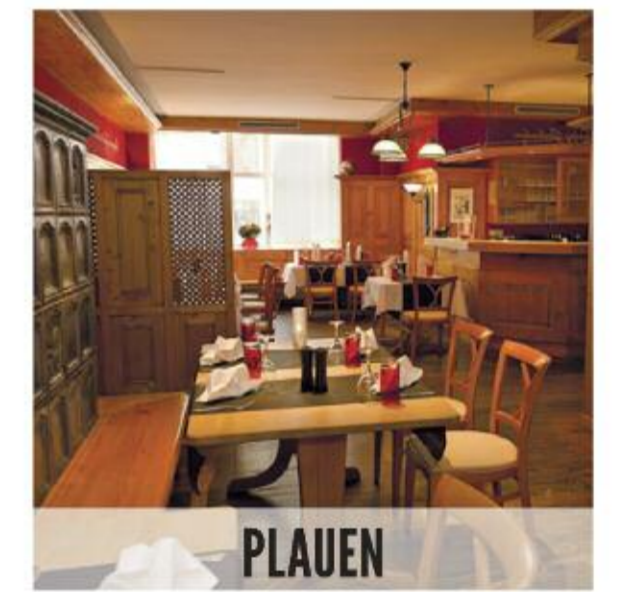
seine außergewöhnliche Lage. Inmitten einer Traumlandschaft – auf der einen Seite ein dicht bewachsener mediterraner Park, auf der anderen Seite die kristallklare Adria – liegt es ideal für erholungssuchende Gäste. Gleichzeitig ist das lebendige Zentrum der vor Sehenwürdigkeiten strotzenden Stadt Poreč nur einen zehnmütigen Spaziergang entlang des Meeres entfernt. Das Valamar Zagreb Hotel ist so die perfekte Adresse für Erholungssuchende, Kulturliebhaber und Aktivurlauber. Durch vielfältige Umbau- und Modernisierungsarbeiten hat das Valamar Zagreb Hotel eine neue hochklassige Ausstattung und völ-

lig neue Serviceangebote erhalten: neue geräumigere Zimmer mit Balkon, ein neues Show-Cooking-Restaurant mit neuer und vergrößerter Panoramaterasse, neue Maro und Teens Clubs mit verbesserten und innovativen Unterhaltungsprogrammen für Kinder und Jugendliche. Zudem bietet es ab sofort barrierefreie Zimmer und einen Arzt im Hotel.

Das Hotel mit insgesamt 230 Zimmern ist von April bis Oktober geöffnet. Weitere Informationen und aktuelle Angebote unter: **www.valamar.com/de/hotels-poreczzagreb-hotel**  
Durch die Neueröffnung gehören inzwischen neun der insgesamt 22 Hotels der Valamar-Gruppe der 4-Sterne-Kategorie an. In Zukunft sollen 4- und 5-Sterne-Hotels 60 Prozent des Valamar-Portfolios ausmachen. Dazu wird Valamar bereits im Juni das nächste Hotel, dieses Mal in Dubrovnik, neu eröffnen. Das Valamar Dubrovnik President wird das erste 5-Sterne-Hotel der Gruppe sein. Bereits im April eröffnete, ebenfalls in Dubrovnik, das Valamar Argosy Hotel 4\* in höherer Kategorie als bisher. Insgesamt investiert die Hotelgruppe in diesem Jahr 29 Millionen Euro in die Aufwertung der drei Häuser.

# DORMERO

# SIE WERDEN ES MÖGEN. VIELLEICHT WERDEN SIE ES LIEBEN.



## Reisegruppen willkommen im ACHAT Premium Budapest



### Entdecken Sie die Hauptstadt Ungarns bei einem Aufenthalt im ACHAT Premium Budapest:

- 129 moderne Gästezimmer
- 5 Maisonnettesuiten
- Bistrotante mit Terrasse
- Lobbybar
- 3 Tagungsräume für bis zu 90 Personen



Wir freuen uns auf Ihre Anfrage:  
**ACHAT Premium Budapest\*\*\*\***  
Hungária körút 5 | 1101 Budapest | Ungarn  
Tel.: +36 1434 66-00 | Fax: +36 1434 66-99  
budapest@achat-hotels.com | www.budapest.achat-hotels.com



**KONTAKT: Enrico Brendler | Email [enrico.brendler@dormero.de](mailto:enrico.brendler@dormero.de) | Tel. +49 152 22579854**

**www.dormero.de**

## Trends 2015 aus dem Paketer-Füllhorn

### Neue Kataloge und Sonderprogramme bei der VPR-Roadshow

(EB/lop) Bei der VPR-Roadshow „Trends 2015“ wurden an drei Workshop-Tagen in den Fußballstadion von Kaiserslautern, Dortmund und Wolfsburg die neuesten Programme der Paketer für die kommende Saison 2015 erstmals vorgestellt (siehe auch Seite 1 und 2 dieser EuroBus-Ausgabe). Hier ein Überblick – ohne Anspruch auf Vollständigkeit.

#### Behringer: 3 auf einen Streich



Tina Behringer (l.) im Gespräch mit Busunternehmer Gabi und Rainer Molter.

Da der Hauptkatalog sich noch im Druck befand, lagen am Stand von Behringer Touristik bei der



Adriano Matera (Tour Project) freut sich über einige Neukunden.

VPR-Roadshow buchungsbereit die drei neuen Sonderprogramme Schweden, Norwegen und Dänemark sowie Grossbritannien & Irland 2015 vor.

Tina Behringer erläuterte: „Im Sonderprogramm Schweden 2015 gibt es eine Reise durch die



Joachim Schweda stellte die neuen TSS-Pakete vor.

„schwedischste“ aller Landschaften Schwedens – Dalarna, ungeboren ist die Begeisterung für das Traumland der Inga Lindström. Viel schwedische Kleinstadtidylle gibt es in Vrigstad, Gränna und Skövde zu erleben. Ein besonderes



Kirsten Wolff (Wolff Ost-Reisen) kündigte den neuen Wolff-Katalog mit Qualitätsiegel an.

Naturerlebnis erwartet die Reiseteilnehmer während der Wanderreise durch die Nationalparks Stenshuvud und Söderasen.“ Nicht nur für Schwedenliebhaber interessant ist eine 5-Tage-Reise zum Jahresende. Hier steht die schwedische Weihnachtstradition im Vordergrund. In Malmö, Växjö und Jönköping lässt sich Weihnachtszauber wie aus Kindertagen erleben.

Im Sonderprogramm Norwegen und Dänemark 2015 gibt es teilweise

Norwegen. Vom norwegischen Obstgarten um den Hardangerfjord zu den kulturellen Schätzen an der Westküste gibt es für Eilige die Reise „Norwegen – kurz und erlebnisreich“. Großbritannien & Irland liegen un-

verändert im Trend – faszinierende Landschaften, unberührte, raue Natur, Tradition und ein reiches

kulturelles Erbe – all dies zeichnet die „grünen Inseln“ Großbritannien und Irland aus. Neben den erfolgreichsten Rundreisen „Auf den Spuren der Rosamunde Pilcher“, „Schottenkaro und Haggis“ und „Hochkreuzen und Guinness“ wurden

zwei neue Reisen im Programm aufgenommen. Beeindruckend sind die noch unberührten und touristisch nicht überlaufenen „Royal Highlands“. Oder die Gruppe wandelt auf den Spuren von William Shakespeare im Herzen Englands.

[www.behringer-touristik.de](http://www.behringer-touristik.de)

#### Alpetour: 3 Länder-Zugtour

Von den Gipfeln der Schweizer Alpen entlang der „Route Napoléon“ an das palmengesäumte Mittelmeer – durch eine beeindruckende Landschaft der Haute-Provence, durch schöne Städte und vorbei an imposanten Schluchten. Mit dieser neuen „Zugnummer“ kam alpetour – neben dem komplett fertig gestellten Katalog 2015 – zur VPR-Roadshow. Das Besondere: Bahnfahrten mit Golden Pass Panoramic Express, Mont Blanc Express, dem Pionierzug und der Seilbahn in Grenoble machen aus diesem Programm eine ganz spezielle Reise.

[www.alpetour.de](http://www.alpetour.de)

#### Kassel richtet VIP-Treff aus



Jetzt steht es fest – und Wilma Schäfer (Foto) von Kassel Marketing freut sich: Der nächste VPRVIP-Treff (29.–31.1.2015) findet in Kassel statt. Als Location wurde das inhabergeführte Hotel Strada ausgewählt, das für die Ausrichtung von Tagungen und Kongressen bekannt ist und ein attraktives Ambiente nahe am Zentrum der Hauptstadt der Deutschen Märchenstraße bietet.

Mit dem UNESCO Weltkulturerbe, dem Bergpark Wilhelmshöhe und der bis dann neu eröffneten Grimmwelt Kassel (UNESCO Weltkulturerbe „Kinder und Hausmärchen“ der Brüder Grimm) präsentiert die Documenta-Stadt Kassel eine Fülle von Sehenswürdigkeiten und Programmbausteine für interessante Busreisen, wie am Stand von Kassel Marketing während der VPR-Roadshow von Wilma Schäfer aufgezeigt wird.

[www.kassel-marketing.de](http://www.kassel-marketing.de)

#### Reisebüros dabei

Besonders erfreulich: Die seit geraumer Zeit konsequent umworbene Zielgruppe der eigenveranstaltenden Reisebüros, die letztlich auch bei der Durchführung ihrer eigenen Reisen mit Busunternehmen zusammenarbeiten, fühlt sich in zunehmendem Maße von den Angeboten der Paketer angesprochen und kommt zu den Veranstaltungen. Zwar ein zartes Pflänzlein noch, das aber bei kontinuierlicher Pflege heranwachsen kann.



Eigenveranstaltende Reisebüros werden gezielt umworben.

#### Travel Partner: Mehr Tirol

Eines der beliebtesten Reiseziele in Österreich ist Tirol. Der in Ellmau beheimatete Paketer Travel Partner hat deshalb das Angebot für dieses Bundesland noch einmal erweitert und einige neue Programme aufgelegt. Unter anderem gibt es eine kulinarische Rundreise durch Tirol, auf der die Gäste die typischen Spezialitäten der Region wie Zillertaler Käse, nach alter Tradition geräucherter Speck, selbstgebrannten Obstler und hausgemachten Kaiserschmarrn genießen und damit der Tiroler Küche näherkommen können. Für Gäste, die sich im Urlaub gerne an der frischen Luft bewegen, gibt es eine Wanderreise in der reizvollen Umgebung des Wilden Kaisers. Die Touren werden von qualifizierten Wanderguides begleitet, sind zwischen eineinhalb und drei Kilometern lang und dauern jeweils rund eine Stunde. Die Teilnehmer entdecken dabei die wildromantische Kundlerklamm und das reizvolle Kaiserbachtal, bekommen Tiroler Brauchtum erklärt und kulinarische Köstlichkeiten serviert. Um die Faszination von Gegensätzen dreht sich alles auf einer Städtereise nach Innsbruck. Auf der Tour erleben die Gäste, wie sich historische Schätze, eine urbane Modernität und eine intakte Bergwelt miteinander harmonisch in Einklang bringen lassen.

[www.travel-partner.com](http://www.travel-partner.com)

#### 30 Jahre Italien-Spezialist Gadis

Claudio Scalabrini (Foto) war auch diesmal wieder bei der Roadshow dabei und hatte seinen neuen Katalog „Reise nach Italien – 30 Jahre Jubiläum“ mitgebracht. Ein Schwerpunkt von Gadis Tourist Service aus dem ligurischen Borgomaro dabei ist die Welt Expo 2015 in Mailand, die vom 1. Mai bis 31. Oktober des kommenden Jahres in Mailand unter dem Motto „Den Planeten ernähren – Energie für das Leben“ stattfinden wird. Anlässlich des 30jährigen Bestehens von Gadis wird ein „Jubiläumsfahrt Ligurien“ vom 19. bis 22. März 2015 den Busreiserveranstaltern mit besonderen Leistungen angeboten – „weil hier alles anfang“, wie Claudio Scalabrini bei der VPR-Roadshow erzählte.



tungen angeboten – „weil hier alles anfang“, wie Claudio Scalabrini bei der VPR-Roadshow erzählte.

[www.gadis.it](http://www.gadis.it)



## Willkommen auf der neuen Homepage von EuroBus!



Seit kurzem ist die komplett neu überarbeitete und mit vielerlei neuen Funktionen ausgestattete Home freigeschaltet.

Im neuen Layout bietet EuroBus ein Plus an Übersichtlichkeit und neuen Navigationsmöglichkeiten – auch auf die Nutzung auf Smartphones angepasst.

– Der News-Bereich ist neu und nach Rubriken übersichtlich geordnet.  
– Auf den abgebildeten Titelseiten von EuroBus und Reisetipp können aktuelle und ältere Versionen – zurückgehend zunächst bis 2005 – eingesehen und downgeloadet werden.  
– Für Werbekunden wurde mehr Platz geschaffen, sodass mehrere Banner parallel geschaltet werden können.  
– Ein durchlaufender Nachrichtenticker macht auf die aktuellsten Infos aufmerksam  
– Die gerne von Smartphone-Inhabern genutzte Zusatzfunktion rss

feed (orangenes Logo in der Kopfleiste) bietet als neues Zusatzangebot die Möglichkeit, schnell über die aktuellsten Infos in konzentrierter Form informiert zu werden (Abonnement kostenlos)

– Die EuroBus News werden zusätzlich zu den bisherigen Social Media Plattformen Facebook und Twitter nun auch über google+ verbreitet (Anmeldung kostenlos)  
– Die Branchen-Links sind neu gruppiert und mit der Möglichkeit zur Anzeigenschaltung versehen  
– Auch der Gebrauchtsmarkt ist neu überarbeitet worden

Also: Einfach selbst austesten und sich bei EuroBus den gesamten Branchen-Überblick holen!  
– auf Youtube können neue Filme von Leistungsträgern bzw. von EuroBus gedrehte VideoClips z. B. vom RDA-Workshop) eingesehen werden.

#### HOTELS IN KROATIEN

### Valamars Sternenglanz

#### Valamar Dubrovnik President Hotel 5\*

Dubrovnik. Die Valamar-Gruppe hat in Dubrovnik das Valamar Dubrovnik President als erstes 5-Sterne-Hotel der Gruppe neu eröffnet. Aus dem bisher als 4-Sterne-Hotel geführten Haus ist durch den Anbau von zwei neuen Hotelflügeln mit 111 zusätzlichen Zimmereinheiten, durch umfangreiche Renovierungsarbeiten und zahlreiche Neuheiten ein Hotspot für Geschäftsreisende



Foto: Valamar Hotels & Resorts

und Urlauber entstanden, der Luxus auf höchstem Niveau bietet. Insgesamt 20 Millionen Euro investierte die größte kroatische Hotelkette in den Umbau.

Valamars Topdestination liegt an der äußersten Spitze der Halbinsel Babin Kuk, nur wenige Minuten von der Altstadt Dubrovniks entfernt. Die exponierte Lage sorgt für einen einzigartigen Meerblick von allen Zimmern und öffentlichen Bereichen. Durch den Umbau sind 111 zusätzliche geräumige Zimmer, ein neuer Infinity-Outdoorpool, eine neue Kongresshalle für bis zu 400 Personen sowie drei kleinere Veran-

staltungshallen und ein neuer Parkplatz entstanden. Zudem wurden die bestehenden Zimmer, die Rezeption und Lobby, der Indoorpool, der Wellnessbereich sowie die Restaurants und Bars vollständig renoviert.



## EUROBUS-UMFRAGE: Antworten der Paketer

#### Haman Scandinavia Bus als Teil der Reise

##### Anette Karlsson, Geschäftsführerin



Anette Karlsson

2 **Zukunft der Busreise:**  
Anette Karlsson: „Ich denke, dass es die Busreise immer geben wird – aber sie wird sich verändern.“

3 **Neu:**  
„Wir haben u.a. neu im Programm:

- Eine neue Südschwedenreise, – Zubucherreisen zum Nordkap & Lofoten mit garantierten Abfahrten,
- Jubiläumsreisen, da Haman Scandinavia 50-jähriges Jubiläum hat.“

das Fliege so toll ist und genauso ist es mit der Busreise. Der Bus ist eine Leistung wie alle andere Leistungen und deswegen sollte man die Zielgruppen suchen, die gern in der Gruppe interaktiv sein wollen. Das Konzept finde ich somit richtig.“

6 **Besondere Aktionen:**  
„Da wir Jubiläum haben, werden wir Aktionen in diesem Zusammenhang durchführen.“

7 **Tag der eigenveranstaltenden Reisebüros:**  
„Wir begrüßen alle Kunden. Die Gruppe ist für uns sehr wichtig.“

Halle 10.1/Stand D 46

#### EVENT 2015

### Militär-Musikparade kommt

#### Größte Tournee der Militär- und Blasmusik mit neuer Show

München. Ab Anfang nächsten Jahres ist es wieder soweit: Viele Städte sind wieder einmal Schauplatz des größten Europäischen Festivals der Militär- und Blasmusik – der „Internationalen Musikparade“. Mehr als 120.000 Zuschauer erleben bei der vergangenen Tournee die Stars der Marschmusik und können nun auch in München wieder live dabei sein. Außer vielfältig ist die musikalische Reise der „Musikparade“: Im Mittelpunkt steht natürlich die Militärmusik bzw. Marschmusik mit den berühmtesten Märschen, doch bieten die sieben Orchester ein großes Repertoire bis hin zur „zivilen“ Blasmusik mit Jazz, Swing, Evergreens und aktuellen Hits. Abgerundet wird das Programm durch jährlich wechselnde Einlagen – von Chören über Folklore-Einlagen bis zu exotischer Volksmusik.

Meter großen Aktionsfläche angeordnet. Karten gibt es unter Tel.: 0441-20509190 und [www.bundesmusikparade.de](http://www.bundesmusikparade.de)

#### Termine 2015

- Fr 23.01.15 Leipzig
- Sa 24.01.15 Magdeburg
- So 25.01.15 Cottbus
- FR 30.01.15 Frankfurt
- Sa 31.01.15 Hannover
- So 01.02.15 Berlin
- Fr 06.02.15 Wetzlar
- Sa 07.02.15 Nürnberg
- So 08.02.15 Ulm
- Fr 13.02.15 Dortmund
- Sa 14.02.15 Erfurt
- So 15.02.15 Dresden
- Fr 20.02.15 Hamburg
- Sa 21.02.15 Köln
- So 22.02.15 Münster
- Fr 27.02.15 Braunschweig
- Sa 28.02.15 Oberhausen
- So 01.03.15 Oldenburg
- Fr 06.03.15 Karlsruhe
- Sa 07.03.15 Kempten
- So 08.03.15 Ludwigshafen
- Fr 13.03.15 München
- Sa 14.03.15 Stuttgart
- So 15.03.15 Trier

#### Neue Orchester

Jedes Jahr werden die Orchester der „Musikparade“ völlig neu zusammengestellt; Stammgäste können sich somit in jedem Jahr auf neue Musiker und neue Choreographien freuen.

#### Karten ab sofort

Alle Sitzplätze sind ansteigend mit bester Sicht umliegend zur 25 x 45



Die Orchester der Musikparade sind völlig neu zusammengestellt.



Manuel Pastor und René Schwenkler.

#### PS Incoming Radtouren in Berlin

##### René Schwenkler und Manuel Pastor, Geschäftsführer

1 **Saisonverlauf:**  
René Schwenkler: „Wir konnten den Umsatz im ersten Quartal leicht steigern, dieses hängt sicherlich mit dem deutschland- und europaweiten Gruppengeschäft zusammen, der April war hierbei deutlich stärker als im Vorjahr. Es wird immer schwieriger, Tendenzen bei den Gruppen abzulesen: Ein Kunde, der im März mit einem vollem Bus anreist, storniert im Mai, zudem sind viele Busunternehmen oft an der Durchführungs Grenze.“

2 **Zukunft der Busreise:**  
Manuel Pastor: „Die Busreise wird für Endkunden immer eine attraktive Form des Reisens sein. Den Bus im Zielgebiet kann kein anderes Verkehrsmittel ersetzen. Busreisen werden sich preislich auch noch auf lange Sicht von Flug- oder Bahnreisen unterscheiden. Zusätzlich können Busreisen sehr unterschiedliche Reiseprogrammbausteine umfassen, das ist bei anderen Reiseformen so kaum möglich.“

3 **Neu:**  
„Wir werden auf jeden Fall die Bundesgartenschau, die 2015 in der Havelregion stattfindet, im Programm haben. Außerdem gibt es eine Berliner Originale Tour, die unter dem Motto „Ich bin ein Berli-

ner“ Besucher außergewöhnliche, aufregende Programmpunkte erleben lässt. Außerdem präsentieren wir zwei spannende neue Radtouren für Berlin bzw. das Berliner Umland.“

4 **Neues Konzept:**  
„Der RDA ist nach wie vor die Plattform, auf der wir die meisten Kunden direkt antreffen können, wir freuen uns auf viele Gespräche und einen regen Austausch. Künftig möchten wir auch noch mehr Kunden unsere Paketer-Tätigkeit über die Grenzen von Berlin hinaus näher bringen. Durch neue Zielgebiete erhoffen wir uns zunehmend auch neue Zielgruppen. Außerdem sind wir auch sehr auf das neue Haltenkonzept gespannt.“

5 **Besondere Aktionen:**  
„Natürlich werden wir unsere beliebte Tombola durchführen, bei der

es wieder sehr attraktive Hotelpreise zu gewinnen gibt. Ergänzend haben wir neben unserem Messteam in diesem Jahr auch einen Berliner Stadtrundführer mit dabei.“

6 **Kampagnen-Thema „Radeln, E-Bikes & Co“:**  
„Das Thema Radtouren gewinnt auch bei uns immer mehr an Bedeutung, wir führen bereits viele Radtouren durch Berlin und das Berliner Umland durch. Aus diesem Grund haben wir in diesem Jahr an den ersten beiden Messtagen extra einen Berliner Stadtrundführer und Radguide an unserem Stand, der den Kunden Touren und Abläufe aus erster Hand näher bringen kann. Zusätzlich stellen wir auch noch zwei exklusive, neue Radprogramme vor.“

7 **Tag der eigenveranstaltenden Reisebüros:**  
„Neue Zielgruppen stellen immer eine Chance auf neue Gruppenkunden dar. Da wir auch schon einige veranstaltende Reisebüros als Kunden haben, wissen wir um den Bedarf. Als Reiseverkehrskaufmann weiß ich aber auch, dass das Thema noch nicht aktiv genug angegangen wird. Mit gezielten Informationen für die Agenturen und tollen Programmen, wobei der gesamte Service aus einer Hand angeboten werden muss, sehe ich bei den Reisebüros noch sehr viel Potential.“

Halle 10.1/Stand E 15

# Faszination Berlin

## 2-Tage Entertainment-Paket

- 1x ÜF im zentralen 4-Sterne Hotel in Berlin  
- Auffahrt auf den Panoramapunkt am Potsdamer Platz  
- Besuch der Ausstellung „Berliner Blicke auf den Potsdamer Platz“  
- Eintrittskarte PK 4 zur Show „THE WYLD“ im Friedrichstadt-Palast  
- Stadtrundfahrt Berlin mit Herz & Schnauze  
- Mittagimbiss Currywurst mit Schrippe  
- Berlin Stadtplan für jeden Reisegast

Arrangement p. Person im DZ ab 79,-€

Ganzjährig buchbar ab 20 Fax auf Anfrage & nach Prüfung der Verfügbarkeit, laut Spielplan des Friedrichstadt-Palastes 2014/2015. Bessere Ticketkategorien, Zusatztickets & HP sind gegen Aufpreis & nach Verfügbarkeit buchbar! 1. Freisitz im EZ für den Fahrer für die gebuchte Hotelleistung.

FRIEDRICHSTADT-PALAST BERLIN  
Europas Show Palace

Besuchen Sie uns:  
[www.psincomingberlin.de](http://www.psincomingberlin.de)  
RDA 2014  
Halle 10.1/Stand E15  
PS Incoming Berlin: Tel. 030 / 88 66 76 - 0, Fax 030 / 88 66 76 - 20 & info@psincomingberlin.de



# RDA Workshop 2014 Halle 10.2 Stand A15

29.-31. Juli 2014



Maßgeschneiderte Gruppenreisen von den Länderspezialisten

Erhalten Sie auch 2014 die aktuellen Informationen und einzigartigen Reiseangebote aus unseren Ländern am **Gemeinschaftsstand von La Cordée Reisen, ITALWEG Italienreisen und Robinson Scandinavia in Halle 10.2 Stand A15** – direkt neben den Rolltreppen!

Kommen Sie zu uns, nehmen Sie Platz an unserer Bar und genießen Sie Crémant aus dem Elsass, Prosecco aus Italien und einen Aquavit aus dem hohen Norden. Oder klassisch Espresso und Cappuccino sowie Weiß- und Rotweine aus unseren Ländern. Außerdem servieren wir Ihnen wieder leckere Gerichte aus unserer Show-Küche und begeistern Sie insbesondere mit unseren Reiseangeboten für 2015.

Sie sehen, ein Besuch bei den Länderspezialisten lohnt sich, denn das persönliche Gespräch ist durch Nichts zu ersetzen – Wir freuen uns auf Sie!

Ihre Länderspezialisten  
La Cordée Reisen, ITALWEG Italienreisen & Robinson Scandinavia



NEUE KATALOGE

## Genießen, Wandern und Erleben

10 Jahre Selection Reisen bei Schön Touristik

Darmstadt. Am Stand des Darmstädter Paketers/Incoming-Spezialisten stehen neben dem neuen Gesamtkatalog auch der neue Sardinien-Gruppenplaner und die Schön Selection im Fokus. „Die Selection feiert 2014 zehnjähriges Bestehen. Diese Programme mit Schwerpunkt-Reisezielen im mediterranen Raum sind bei unseren Kunden auf sehr gute Nachfrage gestoßen. Deshalb bieten wir im Jubiläumsjahr 20 Prozent mehr Selection-Reisen an“, so Johannes Schön, Geschäftsführer von Schön Touristik.

Ein Highlight der Selection ist z.B. der Mittelmeer-Mix, eine Bus- & Schiff-Kombination inklusive Kreuzfahrt auf der Norwegian Epic. Diese Reise kombiniert die Perlen des Mittelmeers mit einer exklusiven Kreuzfahrt – zur eleganten Côte d'Azur, der wilden Costa Brava, dem temperamentvollen Barcelona, nach Pompeji, zum Vesuv und nach Rom. Auch ausgewählte Wanderwelten nach dem Motto „Kultur und Genuss für Gruppen und Grüppchen“ laden zum aktiven Gruppenurlaub ein.



Der neue Katalog 2015.

ITALIEN

## In Rom rundum betreut

Neuer Rom-Katalog von Michelangelo Travel

Der Italien-Spezialist Michelangelo International Travel hat bereits bei der VPR-Roadshow „Trends 2015 – Gruppenreisen mit Erfolg“ in Kaiserslautern, Dortmund und Wolfsburg seinen neuen Rom-Katalog präsentiert. Mehr als 500 Busgruppen reisen jährlich mit dem Paketer nach Rom, das sind rund 22.000 Besucher. „Ganz besonders glücklich macht es uns dabei, dass wir bei diesen großen Zahlen immer äußerst zufriedene Gäste haben“, freut sich Sales & Marketing

Manager Helena Rüdiger. „Das zeigt uns, dass sich unsere Investitionen in die italienische Hauptstadt gelohnt haben.“ Dazu gehören die hohen Qualitätsstandards, die die Hotelpartner erfüllen müssen und die ständig vom MIT-Team überprüft werden, sowie das zusätzliche Bewertungssystem, das Michelangelo einführt, um den Kunden die Auswahl zu erleichtern. „Wir ordnen jedes Haus nochmals nach Hotelage, Verkehrsanbindung, Hotel- und Zimmerausstattung sowie dem



Rom komplett bei MIT.

Verkaufspotential, das es aus unserer Sicht hat, ein“, erläutert der Chef des Einkaufsteams Claudio Peluso.



MARKETING

## Busreise buchbar über Internet

Albatross mit Portal „Door2Tour.com“ erfolgreich



London. Die in Großbritannien ansässige Busurlaubs-Marketing-Agentur „Door2Tour.com“ des Paketreiseanbieters Albatross Europa hat eine neue Webseite.



Anja Krucoski, Nadja Henderson und Rebecca Frank (v.l.) von Albatross Europa.

Das Online-Portal bietet eine große Auswahl an Busurlaubs- und Freizeitangeboten in Großbritannien der neu gestalteten Webseite können Endkunden Busreisen in Großbritannien und Europa mit führenden regionalen und nationalen Busreiseveranstaltern, weltweit begleitete Touren, Kreuzfahrten, Bahnreisen, Musicals, Sport- und Kulturveranstaltungen und füh-

rende touristische Sehenswürdigkeiten finden und direkt online buchen.

Der Inhalt der Webseite ist gezielt auf den Kunden zugeschnitten. Eine neue verbesserte E-Shot-Software ermöglicht, dass die Kunden nach ihrem Wohnort und Interessen gezielt angesprochen werden, sodass Busreisen und Ausflüge an ein relevantes Publikum vermarktet werden können.

Door2Tour.com ist Gewinner des Innovation of the Year 2014 Preises beim UK Coach Tourism Awards 2014. Door2Tour.com bietet gerade dem Busreiseveranstalter zahlreiche Vorteile zur Erhöhung von Vertrieb und Verkauf: Kundenzahlungen werden direkt an

www.door2tour.com

FERRY NEWS

## „Hundertjähriger“ startet Fähre

Neue Ostsee-Fährlinie ab Gotland



Die neue Fähre.

Am 16. Juni nimmt eine neue Ostseefährlinie ihren Dienst auf: Die Route Västervik-Visby verbindet die Schärenküste Smålands und Schwedens größte Insel Gotland.

STENA LINE

## Neue Verbindung Frankreich – Irland

Kiel. Ab sofort bietet die Stena Line mit der „Stena Horizon“ dreimal wöchentlich eine Verbindung zwischen Frankreich und Irland an. Die Fähre kann bis zu 900 Passagiere, 200 Pkw und 120 Frachteinheiten transportieren. Die Stena Horizon (ehemals Celtic Horizon) stellt an Bord verschiedene Unterkünfte zur Auswahl: Von der Standard 2-Bett über familienfreundliche 6-Bett Kabinen bis hin zu komfortablen Captains Class Kabinen ist alles buchbar.

Informationen und Tickets:  
www.gotlandsbaten.se  
www.gotlandfaehre.com

Die Reederei Gotlandsbåten betreibt die Fährlinie zwischen Mitte Juni und Mitte August mit bis zu vier Abfahrten täglich. Die Überfahrt dauert 3 Stunden und 20 Minuten. Die neue Fährlinie hat einen weltbekannten Investor: Jonas Jonasson, Autor des internationalen Bestellers „Der Hundertjährige, der aus dem Fenster stieg und verschwand“ und Wahl-Gotlandler, ist seit 2013 Teilhaber der Reederei Gotlandsbåten.

Mit der Eröffnung der Fährlinie Västervik-Visby haben Småland-Urlauber nun im Sommer die Möglichkeit, ihren Urlaub mit einem Ausflug zur Insel Gotland zu knüpfen. Das Eiland ist bekannt für seine bizarren Kalksteinsäulen, kilometerlange Strände und die Mittelalterstadt Visby – seit 1995 Weltkulturerbe der UNESCO.

PERSÖNLICH

## Tour Project verstärkt

Tour Project hat sein Außendienst-Team um eine weitere Person verstärkt. Ralf Birkhahn (Foto) betreut ab sofort die Gebiete Deutschland-Süd, Österreich, Schweiz sowie Luxemburg und bringt seine langjährige Erfahrung in der Touristik bei dem Paketreiseanbieter aus dem hessischen Wettbergen ein.



Einen Großteil der letzten 20 Jahre hat das Thema Touristik sein Leben bestimmt: ob von der Pike auf in der Gruppenreisen-Abwicklung und im Außendienst bei einem führenden Paketreiseveranstalter, im Hoteldirektvertrieb im Ausland oder bei der Abwicklung und Organisation von diversen Musikerevents beim Musikveranstalter. Ralf Birkhahn wird somit ab sofort gemeinsam mit der langjährigen Außendienstmitarbeiterin Anke Dreisidler-Katz (Gebiet Deutschland Nord, Niederlande und Belgien) die Kunden durch die Saison begleiten und tatkräftig bei der Reiseplanung zur Seite stehen.

## EUROBUS-UMFRAGE ZUM RDA-WORKSHOP 2014

### Profi-Concept: Fernbusse sind Konkurrenz

Matthias Tietz, Geschäftsführer



Matthias Tietz

- 1 Saisonverlauf: Matthias Tietz: „Nach den traditionell ruhigen Wintermonaten konnten wir eine überdurchschnittlich gute Realisierung im April und Mai verzeichnen. Insbesondere bei den Rundreisen zeichnet sich bereits jetzt eine gute Durchführungsquote ab.“
- 2 Zukunft der Busreise: „Den vielfach geäußerten positiven Schwung für die Bustouristik durch die neuen Fernlinienbusse teile ich nicht. Im Gegenteil: gerade im Städtereisen-Bereich wird die Fernlinie mehr und mehr zur Konkurrenz für den Busveranstalter. Kunden nutzen die günstige Anreise mit der Fernlinie, buchen online ein entsprechendes Hotel und fehlen somit dem Busveranstalter. Mittelfristig gehe ich von einem Rückgang der Busreise aus.“
- 3 Neu im Programm: „Hier drei unserer neuen Programme:
  - BUGA 2015 in der Havelregion: Sicherlich eines der Höhepunkte der Bustouristik im kommenden Jahr. Wir bieten dazu 3- und 4-Tage-Arrangements mit attraktiven Hotelstandorten in Potsdam oder Magdeburg an.

RDA-Workshop und seinen Ausstellern hat, wird diese Veranstaltung besuchen. Egal, ob mit oder ohne bequeme Sitzlounge... In einem schrumpfenden bustouristischen Markt neue Zielgruppen zu generieren, ist schwierig.“

- 4 Besondere Aktionen: „Wir werden eine attraktive Messereise anbieten, die nur auf dem RDA-Workshop buchbar ist. Details werden jedoch noch nicht verraten...“
- 5 Kampagnen-Thema: „Es gibt prozentual nur relativ wenige Busveranstalter, die professionell Radreisen anbieten. Ein spezieller Fahrrad-Anhänger, teure Anschaffungskosten und Versicherungen für E-Bikes schrecken viele Busveranstalter vor solchen Touren ab. Daher ist das Thema für uns allenfalls ein kleines Nischen-Motiv, für das wir keine eigenen Programme zum RDA mitbringen werden.“
- 6 Eigenveranstaltende Reisebüros: „Die eigenveranstaltenden Reisebüros sind eine mögliche Zielgruppe. Insbesondere bei den Weinreisen unserer Produktmarke „vinotravel“ spüren wir eine steigende Nachfrage der Reisebüros, da sich diese gerne die Zielgebietenkenntnisse von Spezialisten zunutze machen.“
- 7 Neues Konzept: „Wie jedes Jahr erwarten wir in Köln einen konstruktiven Dialog mit unseren Kunden und Neukunden. Ich bezweifle, das das neue Konzept mehr Besucher nach Köln locken wird. Wer wirklich Interesse am

Halle 10.2 / Stand D15

## SCHOTTLAND & ENGLAND FÄHREN

Im Stundentakt über den Ärmelkanal nach Südengland oder komfortabel über Nacht bis vor die Tore Schottlands.

JETZT PREISE FÜR 2015 ABFORDERN!

**WWW.DFDS.DE**

IHR ANSPRECHPARTNER  
David Finnegan, 040-38 903 155, dff@dfds.com

DFDS [Deutschland] GmbH, Högervärdamm 41, 20097 Hamburg

## GROSSE ISLAND-RUNDREISE MIT SCHIFFSANREISE!

- IN 2 BETTKABINE/DOPPELZIMMER
- IN DER HAUPTSAISON: JUNI - AUGUST
- INKL. REISELEITUNG ISLAND
- IHR BUS IST DABEI!
- INKL. HALBPENSION

12 TAGE HP p.P. ab

1.798,- €

ISLAND SPECIAL

Weitere Reiseideen nach Island finden Sie unter

[www.ferryknowhow.info](http://www.ferryknowhow.info)

Telefon: 030-955 995 30, [booking@ferryknowhow.info](mailto:booking@ferryknowhow.info)

FERRY KNOWHOW

DER PAKETREISEVERANSTALTER FÜR FÄHRSCHEFFKREUZFAHRTEN



EUROBUS-UMFRAGE ZUM RDA-WORKSHOP 2014

Grimm Touristik  
Wetzlar:  
Neue GTW-Website  
Uwe Schneider,  
Geschäftsführer



Uwe Schneider

**1 Saisonverlauf:**  
Uwe Schneider: „Die ersten vier Monate verliefen recht befriedigend, der Mai allerdings etwas schlechter. Das liegt sicherlich auch an den fehlenden Feiertagen gegenüber dem vergangenen Jahr.“

**2 Zukunft der Busreise:**  
„Es wird eine Konzentration auf große, touristisch orientierte Unternehmen geben. Ein Rückgang in der Anzahl der Vereine und festen Gruppen ist schon jetzt feststellbar.“

**3 Neu im Programm:**  
„Wir werden neue Radreisen, neue Flusskreuzfahrtschiffe und ein großes Volksmusik-Event in der Arena di Verona auf dem RDA-Workshop präsentieren.“

**4 Neues Konzept:**  
„Wir erwarten wie bisher auch effiziente Gespräche und eine hoffentlich bessere Teilnahme der Busreiseveranstalter. Über den Nutzen der neuen Konzepte kann man erst nach der Messe ein Resümee ziehen. Neue Zielgruppen sind un-

res Erachtens nur auf den ausländischen Märkten zu finden.“

**5 Besondere Aktionen:**  
„Radeln, E-Bikes & Co.“

**6 Kampagnen-Thema:**  
„Radeln, E-Bikes & Co.“

**7 Eigenveranstaltende Reisebüros:**  
„Die Zielgruppe ist wichtig und wird sicherlich von allen Paketen schon in ihr Marketing integriert. Hohe Steigerungsmöglichkeiten sehen wir dabei allerdings nicht.“

Halle 10.1 / Stand C 59

Appina Travel:  
Geheimtipps im Gepäck  
Luis Lintner und Uli Gerstmeier, Geschäftsführer

**1 Saisonverlauf:**  
Luis Lintner: „Wir hatten bis jetzt einen guten Start ins neue Jahr – sicherlich spielt das gute Wetter eine Rolle und die vielen neuen Reisen die nun zur vollen Blüte gelangen.“



Luis Lintner und Uli Gerstmeier

**2 Zukunft der Busreise:**  
Uli Gerstmeier: „Wir sehen die Zukunft positiv – denn unsere neuen Reiseprogramme werden sehr stark gefragt – dadurch werden neue Kunden für die Reisen in der Gruppe begeistert, ein Potential das bei Weitem noch nicht ausgeschöpft ist.“

**3 Neu im Programm:**  
„Unter dem Motto „Was Sie schon immer Ihren Freunden zeigen wollten“ werden den Workshop-

Besuchern Reisen vorgestellt, die sie in keinem Katalog oder im Internet finden. Diese Reisen sind was Besonderes – und die Geheimtipps wären nicht mehr solche, wenn diese für jeden verfügbar wären – es lohnt sich also mit uns darüber zu sprechen. Wir sind gespannt, wer die Chance nutzt!“

**4 Neues Konzept:**  
„Wir erwarten vom RDA-Workshop vor allem die Gelegenheit, persönliche Gespräche zu führen und dadurch die Möglichkeit zu haben, individuelle und maßgeschneiderte Reisen gemeinsam zu erarbeiten. Das macht einen Workshop aus, denn sonst könnte man besser aus einem Katalog vom Büro aus 08/15 buchen.“

**5 Besondere Aktionen:**  
„An unserem Stand in Halle 10.1, B08 findet am 29.7. um 9.30 Uhr das Zukunftsforum statt Thema: „Individualisierung – hat die Gruppenreise eine Chance?“ Am 31.7. um 9.30 Uhr: „Wie sieht die Gruppenreise in Zukunft aus?“

**6 Kampagnen-Thema:**  
„Radeln hat einen hohen Erlebniswert – es bietet andere Perspektiven und spricht ein aktives Publikum an. Wir bieten viele Radreisen an – von „light“, d.h. Stadtführungen mit dem Rad bis zu „sportlich“, mit Bergtouren bis 200 km. Am interessantesten sind aber die Reisen mit einfachen Radstrecken um die 40 bis 60 km täglich. Diese in Kombination mit tollen Rastplätzen sind bei uns der Renner.“

**7 Eigenveranstaltende Reisebüros:**  
„Ich denke, dass die Reisebüros für die Gruppenreisetouristik sehr wichtig sind. Ersten wertet es die Reise auf wenn diese in Reisebüros gebucht werden kann – zweitens können so Gruppen erreicht werden, die nur zu einem Reisebüro gehen und nicht direkt bei einem Busreiseveranstalter oder im Internet buchen würden.“

Halle 10.1 / Stand F 46

Halle 10.1 / Stand B 09

NEUE PROGRAMMIDEEN

Mittelmeermix Bus und Schiff  
Mit Schön Touristik auf neuer Bus- und Kreuzfahrt



Die Norwegian Epic. © Norwegian Cruise Line

(EB) In den neuen Katalogen der Paketer für 2015 gibt es eine Fülle von Innovationen: Eine davon ist bei Schön Touristik zu finden – ein „Mittelmeermix“, eine einzig-

artige Kombination von einer Busreise an den Küsten des Mittelmeeres mit einer Kreuzfahrt von Barcelona in den Golf von Neapel und weiter nach Rom, von wo aus

es per Bus wieder zurück in die Heimat geht.

Der Darmstädter Paketer hat dafür vom 30. April bis 8. Mai 2015 das Kreuzfahrtschiff „Norwegian Epic“ der Norwegian Cruise Line unter Vertrag genommen, das für höchsten Bordkomfort (3 ÜN) sorgt. „Dabei können Busreiseveranstalter die schönsten Teile der Küsten Cote d'Azur und Costa Brava sowie geführte Ausflüge in Nizza, Barcelona und in Rom mit einer absoluten Traumfahrt quer über das Mittelmeer kombinieren“, erläutert Johannes Schön.

NORD- UND OSTEUROPA

Kultur und Naturschätze

Service-Reisen Giessen mit neuem Folder für 2015

Gießen. Vom Baltikum bis zum Nordkap: Service-Reisen Giessen hat einen neuen Sonderfolder für Gruppenreisen nach Nord- und Osteuropa 2015 herausgegeben. Der Folder umfasst sechs Spezialreisen in skandinavische Länder und das Baltikum. Zu den Angeboten zählt beispielsweise eine viertägige Schnupper-tour in die Europäische Umwelthauptstadt 2014 Kopenhagen. Die Städtereise zur Heimat der kleinen Meerjungfrau schließt die Fähr-

reise über Puttgarden sowie drei Übernachtungen mit Halbpension ein. Eine Stadtführung in der dänischen Metropole ist gleichfalls im Preis inkludiert. Die Höhepunkte Südschwedens entdecken Reisende auf einer einwöchigen Tour durch ursprüngliche Landschaften und aufregende Metropolen. Über Trelleborg führt die Fahrt zum Vätternsee, dem zweitgrößten See des Landes, weiter in das königliche Stockholm. Ebenfalls auf dem Programm ste-

hen das idyllische Städtchen Karlstad sowie Göteborg und Malmö. Gäste der Rundreise „Klassisches Baltikum“ freuen sich über einen Einblick in alle drei baltischen Hauptstädte. Nach der Fährüberfahrt beginnt diese acht-tägige Gruppenreise mit einer Fahrt von Malmö durch das schwedische Östergötland nach Stockholm, bevor die Reisenden in das Baltikum aufbrechen. info@servicereisen.de www.servicereisen.de



Neuer Folder von SRG. © Eva Brand

Halle 10.1 / Stand F 46

RDA-WORKSHOP VORSCHAU (TEIL 1)



Bustaufe: Saarbrückens Oberbürgermeisterin Charlotte Britz mit Thomas Götten (r).

BUS UNTERNEHMEN

Botschafter Saarbrückens

Bustaufe bei Anton Götten Reisen

Saarbrücken. Die historische Kulisse des Saarbrücker Schlosses war der ideale Rahmen für die Bustaufe des saarländischen Traditionsreiseveranstalters Anton Götten Reisen. Oberbürgermeisterin Charlotte Britz, höchste Repräsentantin der Stadt Saarbrücken, taufte die Reisebusse auf die Namen der verschiedenen Stadtteile. Versehen mit dem Stadtwappen und den Namenszügen der entsprechenden Stadtteile werden die Busse künftig als Botschafter der Landeshauptstadt Saarbrücken auf den Straßen Europas unterwegs sein. Die Busse wurden von der Gütegemeinschaft Buskomfort in der 5-Sterne-Kategorie klassifiziert. Dies bedeutet einen wesentlich größeren Sitzabstand, der mit 90 cm ein Maximum an Freiraum

bietet. Derzeit erschließen 11 Busse der Luxus-Klasse unter der Flagge Götten's die schönsten Regionen Europas. Bei einer Kapazität von 64 Fahrgästen verfügt der „Blue Star“ von MAN/Neoplan über 20 bequeme Schlummersitze. Im Fokus des Kundeninteresses wird sicher das neue Entertainment System stehen. Hier wird „individuelles Reisen“ in der Gruppe möglich gemacht. In einem modernen WLAN-System besteht individueller Zugriff auf Hörbücher, Filme und Musik. „Infotainment“ gibt es darüber hinaus zu den Produkten von Anton Götten Reisen. Mit eigener Technik hat jeder Reisegast die Möglichkeit, sich „einzu-loggen“ und so Entertainment und Infotainment nach eigenen Wünschen zu genießen.

BUSFREUNDLICHE HOTELS

So individuell wie die Gäste  
Dormero mit Kreativität und Charakter

Das Credo von Dormero lautet: „Wir glauben, ein gutes Hotel besticht durch seinen Charakter. Wir glauben, ein außergewöhnliches Hotel muss das Wesentliche perfektionieren.“ Danach sind alle Hotels von Dormero ausgerichtet. Die individuelle, einzigartige Gestaltung macht jedes der Dormero-Häuser zu einem Erlebnis. Die hohe Qualität und der zukunftsweisende Service sorgen dafür, dass die Gäste sicher sein können, was sie erwartet.

tenlose Filme und kostenfreies Internet, professionelle Fitnessgeräte und ein belebendes Frühstück gehören zum Service ebenso wie leichtes Einchecken und schnelles Auschecken.

Die perfekte Hotelbar als Magnet für die lokale Szene, eine kreative Restaurantkultur, die sich als Mittelpunkt der Stadt etabliert. Persönlichkeit und familiäre Service runden das Angebot ab. Zudem stehen im Dormero als Rahmen für Feierlichkeiten eine große Zahl von Veranstaltungsräumen zur Verfügung.

Die Hotels bieten stilvoll eingerichtete Zimmer für einen entspannten Aufenthalt. In den exklusiv für Dormero entwickelten Betten der Spitzenklasse fühlt sich auch eine kurze Nacht an wie ein ausgiebiger 8-Stunden-Schlaf. Kontakt: Enrico Brendler enrico.brendler@dormero.de Tel.: +49 152 22579854 www.dormero.de



Stilvoll: Die „Sonderbar“ im Dormero Hotel Stuttgart.

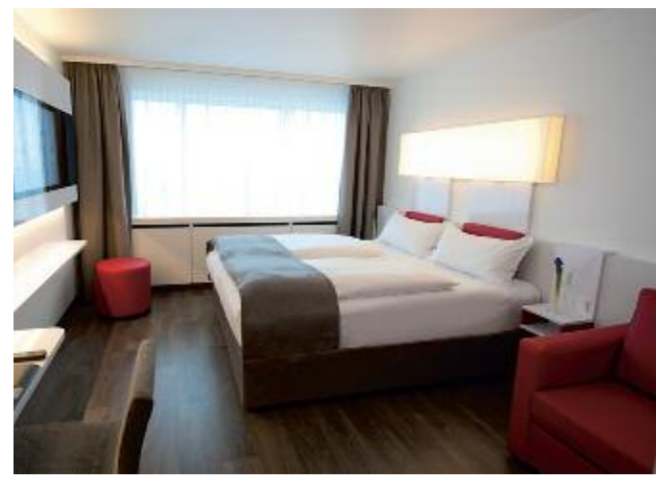


RDA-WORKSHOP VORSCHAU (TEIL 1)

GEWERBESTEUER-DISKUSSION

Bewegung bei Hinzurechnung von Hoteleinkauf

Jetzt muss Schäuble die Finanzämter zurückpfeifen/ Erfolg für Lobbyarbeit der Verbände



Betteneinkauf als finanz-juristischer Zankapfel. © Dormero Hotels

Berlin. (lop/hib/Jbb) Es ist Bewegung in das Thema „Hinzurechnung von Hoteleinkauf auf Gewerbesteuer“ gekommen. Dank der Lobbyarbeit der Branchenverbände ist die Problematik im Tourismusausschuss des Bundestags zur Sprache gekommen. Daraufhin haben sich Wirtschaftsminister Sigmar Gabriel wie auch der Wirtschaftsausschuss der CDU/CSU Bundestagsfraktion unisono gegen die von den Finanzämtern angestrebte und teils schon praktizierte Hinzurechnung ausgesprochen. Jetzt liegt die letzte Entscheidung bei Bundesinnenminister Schäuble, der die Finanzbehörden anweisen muss, den Erlass zurück zu nehmen. Hintergrund der Debatte ist, dass seit 2012 der Einkauf von Hotel-

leistungen durch einen Reiseveranstalter dem Betriebsgewinn hinzugerechnet wird und damit gewerbesteuerpflichtig ist – und zwar ab 2008. Zuvor waren der Ankauf von Übernachtungen dem Umlaufvermögen zugeteilt worden. Jetzt drohen vielen Betrieben rückwirkende Steuernachzahlungen (EuroBus berichtete).

Auch CDU/CSU dagegen

Folgender Beschluss der Arbeitsgruppe Wirtschaft und Energie der CDU/CSU Bundestagsfraktion zur „Gewerbesteuerhinzurechnung von Hoteleinkaufleistungen“ ist jetzt (03.06.2014) ergangen: „1. Die aktuelle Auslegung des § 8 Nummer 1 Buchstabe e GewStG zur gewerbesteuerlichen Hinzurechnung von Zimmereinkäufen bei Reiseveranstaltern durch die Finanzverwaltungen sendet wirtschaftspolitisch das falsche Signal.

Wirtschaftsminister Gabriel: Keine Hinzurechnung

(hib/JBB) Bundeswirtschaftsminister Sigmar Gabriel (SPD) sprach sich im Tourismusausschuss des Bundestages gegen die Hinzurechnung vom Einkauf von Hotelunterbringungsleistungen durch Reise-

Sie gefährdet die Wettbewerbsfähigkeit der deutschen Reiseindustrie und vernichtet Arbeitsplätze. 2. Der Erlass des Bundesministeriums für Finanzen vom 2. Juli 2012 sowie die gleichlautenden Erlasse der obersten Finanzbehörden der Länder sind zurückzunehmen. (...)

Begründung:

– Aufgrund des intensiven Wettbewerbs auf dem Reiseumfeld ist eine Umlage dieser zusätzlichen Gewerbesteuerbelastung auf den Reisepreis nicht möglich. Die Wettbewerbsfähigkeit der deutschen Reiseveranstalter ist gefährdet. Es ist zu befürchten ist, dass deutsche Hoteliers zukünftig bevorzugt mit nicht-deutschen Reiseveranstaltern arbeiten werden, die keine inländischen Gewerbebetriebe sind und damit nicht dem Gewerbesteuergezug unterliegen. Bis zu 25.000 Arbeitsplätze sind in Gefahr. (...)

– Durch die fehlerhafte Auslegung des Gesetzes wird der Reiseveranstalter faktisch so behandelt, als stünde das Hotelzimmer im Anlagevermögen seines Unternehmens. Das ist jedoch nicht der Fall. Der Hotelier ist weiterhin alleiniger Verfügungsberechtigter über das Zimmer und trägt das wirtschaftliche Risiko. (...)



Der Pforzheimer Weihnachtsmarkt mit der Engels-Pyramide.

ADVENTSREISEN

„Goldener Weihnachtsmarkt“  
Pforzheim mit besonderem Adventschar

Pforzheim. In der Adventszeit glänzt der 43. „Goldene Pforzheimer Weihnachtsmarkt“ mit seinen golden geschmückten und hochwertig dekorierten Ständen. Die rund 60 Händler präsentieren eine Vielzahl an weihnachtlichen Geschenkideen und kunsthandwerklichen Waren. Ein absolutes Highlight ist die „Engels-Pyramide“. Mit ihren ca. 20 Metern ist sie eine der höchsten Weihnachtspyramiden Deutschlands. Der Goldstadt entsprechend präsentiert sich die Pyramide in einem außergewöhnlichen goldenen Kleid. Auf dem historischen Weihnachtsmarkt im Blumenhof sorgen Hand-

werker, Spielleute und Feuerschlocker bis nach Weihnachten für ein außergewöhnliches Spektakel. Eingebettet in den Weihnachtsmarkt bietet die Eisbahn „City on Ice“ auf dem Pforzheimer Marktplatz Eislaufervergügen pur. Ein absoluter Publikumsmagnet ist auch die jährlich stattfindende lange Einkaufsnacht. Am 20.12.2014 haben die Geschäfte der Pforzheimer Innenstadt bis 22 Uhr geöffnet.

Tel.: 07231 / 3937-00  
tourist-info@ws-pforzheim.de  
www.pforzheim.de

### Welt Expo Milano 2015

1. Mai - 31. Oktober 2015

**Außergewöhnlich und einzigartig...**

So kündigt sich die Weltausstellung/Expo Mailand, die vom 1. Mai bis zum 31. Oktober 2015 stattfinden wird, an. Diese breit gefächerte Ausstellung mit innovativem Charakter ist ein wahres Erlebnis. Es wird sich nicht um eine rein darstellende Ausstellung handeln, sondern eher um einen intensiven Prozess der Teilnahme. Interessierte Personen – das Gastland selbst, die teilnehmenden Länder, internationale Organisationen, Bevölkerungen, Besucher, Partner, Forschungsgruppen und die internationale Wirtschaft – werden einbezogen und mobilisiert zu einem über das Schicksal der Menschheit entscheidenden Thema:

www.gadis.it/expo

**„Den Planeten ernähren, Energie für das Leben“**

### Jubiläumsfahrt Ligurien

Warum Ligurien? Weil hier vor 30 Jahren alles anfang und wir uns wünschen mit Ihnen ein langes Wochenende voller Spaß an der Riviera zu teilen! Um Sie, aber vor allem Ihre Kunden, zu verwöhnen!

**9. - 12. April 2015**

Das Programm enthält all das, was begeisterte Kunden ausmacht:

- Eines der besten Hotels Nord Italiens
- Schöne Ausflüge an der Côte d'Azur und im Hinterland
- Verkostung typischer Produkte

Für Sie ein komplettes Theater mit einem ausgezeichneten Tenor  
Eine spektakuläre Show mit 10 Künstlern während des Galadinner

**Leistungen**

- 3 Nächte in einem der besten 4★ Hotels Liguriens
- booking.com 8,3 - sehr gut
- tripadvisor 4,5/5
- 3 mal reichhaltiges Frühstück
- 2 mal Abendessen mit abwechslungsreicher Menüwahl
- Galadinner im Hotel mit 4 Gängen
- Show mit 10 Künstlern
- Geschenk auf jedem Zimmer: die kleinste Rose der Welt (mit Ihrem Logo)
- 2 Reisebegleiter für die schönsten Ausflüge der Riviera: Monaco & Pieve di Tecco Sanremo & Dolceaqua
- Kostprobe ligurischer Produkte mit Wein
- Exklusive Nutzung des Salvini-Theaters und Konzert eines Tenors
- Druck des Infomaterials mit Ihrem Firmenlogo

Wert Paketpreis €189  
Jubiläumssrabatt! €-30

Paketpreis pro Person 4 Tage  
**€159\***

Bus Zubucher Basis

**Welt Expo und Hotel in Mailand**

- 3 Nächte ÜF
- Ausflugprogramm
- Welt Expo Eintritt
- Paketpreis pro Person, 4 Tage
- Gutes 4★ Hotel

ab € 339    ab € 209    ab € 407    ab € 279

**GADIS**

Seit 30 Jahren unterwegs im zauberhaftesten Land der Erde, um Sie das Schöne Italiens kennenzulernen und genießen zu lassen.

Liguria - Lago Maggiore  
Verona - Toscana - Roma  
info@gadis.it  
Tel. +39 0183 548 1  
www.gadis.it

Kontakt: Fabiola & Patrizia +39 0183 548 201 - riviera@gadis.it

GENUSS-REISEN

## Bremerhaven mit „Fisch und Bus“ Seefischkochstudio zeigt beste Zubereitung von Frischfisch



Küchenmeister Ralf Harms in Aktion.

(EB) Dass Bremerhaven ein Erlebnis für Busreisegruppen ist, wissen Bustouristiker bereits. Dass die Liebe zu der Hafenstadt über „Fisch und Bus“ geht, können Busgäste jetzt ab 24. Juni erleben – und genießen! Denn Deutschlands einzigartige Schauküche, die seit 1927 als „Seefischlehrküche“ agierende Seefischkochstudio im Fischereihafen, präsentiert sich in dieser Saison neu aufgepeppt seinen (Bus-) Gästen. Mit neuem Konzept, neuem Angebot und in einem neuen Gebäude, prächtig schillernd wie Fisch-

schuppen – in den neuen Räumlichkeiten, in denen Küchenmeister Ralf Harms ab sofort Köstlichkeiten aus der Nordsee fangfrisch zubereitet. „Petri sei Dank“ kann man da nur sagen. Die Anziehungskraft des Fisch-Schaukochens ist ungebrochen – im vergangenen Jahr kamen über 12.000 Touristen zu den Vorführungen (mit Rezeptlieferung für daheim inklusive) in das traditionelle Seefischkochstudio. „Frischer Fisch ist gesund und schmeckt hervorragend“, lautet die Botschaft von Küchenmeister



Harms. Warum ein Besuch „seines“ Kochstudios ideal für Gruppen ist, liegt auf der Hand: Im Anschluss an die Live-Shows bei individuell vereinbarten Gruppenterminen (mindestens 30 Personen) sowie samstags und sonntags wartet ein kalt-warmes Fisch-Buffett auf die Teilnehmer. [www.bremerhaven-tourism.de](http://www.bremerhaven-tourism.de)

BUS-TIPP HAMBURG

## Stimmung im „Hamburger Veermaster“ Speise- und Stimmungslokal auf der Reeperbahn



Blick in den Innenraum, bevor die Gäste kommen...

Hamburg. Wer für seine Gruppenreise einen gemütlichen Ankerplatz in Hamburg sucht, ist hier richtig: An Bord des „Hamburger Veermasters“, dem ältesten Speise- und Stimmungslokal mitten auf der südlichsten Meile Deutschlands. Hier gibt es nicht nur frisch zubereitete, gutbürgerliche Küche, bei der das PreisLeistungsverhältnis stimmt, hier gibt es auch den höchsten Seegang auf der Reeperbahn. Wenn Captain Taylor nach der Vorspeise wie etwa „Nordseekrabbensuppe“ und Hauptgang „Hamburger Pannfisch“ zum Akkordeon greift, bleiben auch die Landratten nicht länger stillsitzen. Dann wird geschunkelt und getanzt bis zum Morgengrauen. Hier ist mit dem Klassiker „Auf der Reeperbahn nachts um halb eins“ noch lange nicht Schluss. Die Anreise ist einfach und ausreichend viele Busparkplätze sind in unmittelbarer Nähe vorhanden. Es gibt Reisegruppenmenüs, auch mit Klassikern wie Schnitzel, und Buffets können ebenfalls bestellt werden. Wichtig: In der Kombüse wird alles frisch zubereitet, Fisch, Fleisch, Salate, Gemüse kommen direkt aus

der Hand des Smutjes auf die Tische. Deshalb essen auch die einheimischen Hamburger gerne mal hier. Auch die Inneneinrichtung des „Hamburger Veermasters“ ist sehr einladend. Das Lokal ist im maritimen Stil mit wertvollem Holz und Messing ausgestattet, die einzelnen Sitzbereiche „Haifischbar“, „Fischauktionshalle“, „Hafen Hamburg“ usw. sind durch flache Raumteiler getrennt und vermitteln Seefahrer-Romantik und Abenteuerlust. Spätestens nach dem norddeutschen

Dessertklassiker „Rote Grüt“ wird meist die mittige Tanzfläche gestürmt – hier legt DJ Petro Gasenhauer, Evergreens und Seemannslieder auf – von Hans Albers „La Paloma“ bis zu Freddy Quins „Junge, komm bald wieder“. Und das wird dann auch zum Motto im „Hamburger Veermaster“, denn wer einmal so gefeiert und gegessen hat, kommt so sicher wieder wie die Flut nach der Ebbe.

Öffnungszeiten: täglich ab 17 Uhr.

GENUSS-REISEN

## Es geht (nicht nur) um die Wurst

Bei der gbk gibt es Nährwert mit Mehrwert / LSG Sky Chefs und Frenzel

Böblingen. (zi) Zugegeben: Der Würstchenkocher ist ein Klassiker im Reisebus. Doch dass es mittlerweile auch attraktive Alternativen für die Bordverpflegung gibt, zeigt die Gütegemeinschaft Buskomfort (gbk) auf dem RDA-Workshop in Köln. Ein Besuch am gbk-Stand bietet Nährwert mit Mehrwert. „Mit der Änderung der Güte- und Prüfbestimmungen haben die Mitglieder auf der gbk-Jahreshauptversammlung im Frühjahr den Weg zu mehr

Flexibilität und Innovation bei der Bordverpflegung im klassifizierten Reisebus frei gemacht“, erklärt Martin Becker. „Damit kann der Unternehmer seinen Kunden attraktive Alternativen zum Würstchenkocher anbieten“, betont der gbk-Geschäftsführer. Eine solche Alternative präsentiert LSG Sky Chefs zusammen mit der Firma Frenzel: Eine Kombibox für Snacks und Getränke aus dem Automaten. Mit am Gemeinschaftsstand ist auch die CTS

Eventim AG, Europas führendes Ticketing- und Live-Entertainment-Unternehmen. Beratung für die richtige Bereifung gibt es von Michelin. Sowohl Eventim wie auch Michelin haben sich für gbk-Mitglieder zum RDA-Workshop einiges einfallen lassen. Auch das studio pro media ist dieses Jahr wieder bei der gbk dabei. Von den vielfach preisgekrönten Werbefragikern bekommen Unternehmer pfiffige Tipps für die Gestaltung von Katalogen und

Giveaways. Die traviso GmbH beantwortet Fragen zur Nutzung innovativer Software für die Marktforschung und die erfolgreiche Gestaltung von Marketing-Kampagnen. Gesprächstermine können bereits vor der Messe unter Tel.: (07031) 623-169 oder [info@buskomfort.de](mailto:info@buskomfort.de) vereinbart werden. [www.buskomfort.de](http://www.buskomfort.de)

Halle 10.2 / Stand G 01



Es muss nicht immer Bockwurst sein: Die gbk lädt zum Testessen ein.

THEMENREISEN

## Auf Genusstour durch die Steiermark

Neue kulinarische Busreisen von Travel Partner im Programm 2015



Die köstliche Steiermark mit Travel Partner entdecken.

„Dank der vielen Kochsendungen im Fernsehen wollen die Menschen heute besser und bewusster essen und auch mehr über die Herkunft und die Zubereitung der Speisen erfahren“, erläutert Coos Willems, Geschäftsführer und Leiter des Wiener Büros von Travel Partner. „Wir haben deshalb vor einigen Jahren

angefangen, kulinarische Reisen aufzulegen und sind damit recht gut gefahren.“ Eine dieser Touren ist die „Genussreise Steiermark“, die in fünf Tagen die verschiedenen regionalen Köstlichkeiten des österreichischen Bundeslandes vorstellt. Die kulinarische Reise beginnt im Genussregal, einer innovativen Ausstellung rund um die Produkte der Steiermark. In dieser Genießerwelt erfahren die Gäste Interessantes über die steirischen Weine, Essig und Eingelegetes, über Honig und Schokolade und vieles mehr. Eine Kellerführung beim Weingut Polz vertieft das Wissen um die edlen Tropfen und bei einem typi-

schen Buschenschank werden weitere regionale Spezialitäten aufgetischt. Um das steirische Gold, das kostbare Kürbiskernöl dreht sich alles am nächsten Tag der Tour. Danach geht es in Österreichs größtes Hopfenanbaugelände, wo eine Privatbrauerei besichtigt wird – inklusive Verkostung und steirischem Buffet. Weiteren wichtigen Lebensmitteln ist der vierte Tag gewidmet. Er beginnt deftig mit dem Besuch einer Schinkenmanufaktur, in der man vom Schweinestall bis zum Schinkenreiferaum einen tiefen Einblick erhält. Mit einem Verkostungslopfel spazieren die Gäste dann durch die Zotterschokoladenfabrik. Zum Abschluss steht eine Schnapsmanufaktur an.

Halle 10.1 / Stand B 59

GENUSS-REISEN

## Michelangelos kulinarisches Piemont

Bei Wein, Reis und Bicerin Italien genießen

Riva de Garda. (mg) „Gusto by Michelangelo“ heißen die Reisen des Italien-Spezialisten, bei denen kulinarische Genüsse und Erlebnisse im Vordergrund stehen. „Die Nachfrage nach Reisen mit Genuss-Charakter steigt stetig an“, so General Manager Lorenzo Risatti. „Das liegt daran, dass die Gäste immer qualitätsbewusster werden und nach Reisen suchen, die ihnen nicht nur die üblichen Leistungen, sondern auch hochwertige Programmpunkte und Verpflegung bieten.“

Zudem ist Italien ein Land, in dem die Gastronomie ein wichtiges Thema ist. Wer hierher kommt, der



Ein leckeres Tröpfchen zum Genießen.

möchte die italienische Küche auch ausgiebig genießen.“ Bei den Gusto-Touren von Michelangelo International Travel liegt der Fokus bewusst auf dem kulinarischen Aspekt. Die Gäste erfahren viel über die Produkte, ihre Verarbeitung und Zubereitung und verkosten sie ausgiebig. Bei der Tour durch „Das Weinland Piemont“ gibt es beispielsweise nicht nur Weinverkostungen, sondern auch Betriebsbesichtigungen bei einem Schinkenhersteller und auf einer Reisfarm. Passend dazu können – je nach Wunsch der Gruppe – ein Risotto-Mittagessen und die Verkostung des typischen Turiner Schokoladen-Kaffee-Getränks Bicerin in einem historischen Café eingeplant werden.

Halle 10.2 / Stand A 37



# Frischer Fang!

Da ist uns wahrlich ein dicker Fisch ins Netz gegangen: Mit starkem Konzept in neuen Räumlichkeiten ist das traditionelle „Seefischkochstudio“ jetzt noch attraktiver! Unsere Küchenmeister bereiten gemeinsam mit Ihren Gästen Fisch besonders delikat, lecker und gesund zu. **Petri Dank!**

[www.bremerhaven-tourism.de](http://www.bremerhaven-tourism.de)



# Neuer Sprinter starkklar für neue Märkte

## Die 4 Sprinter-Produktlinien nach der Anpassung an Euro 6 getestet

Dortmund. Die Kleinbusse-Flotte aus Dortmund präsentiert sich nach erfolgreicher Euro 6-Anpassung vielseitiger denn je. Enger wird's nur bei den Absatzzahlen, die seit 2008 – über alle Herstellermarken hinweg – nach unten gehen. Deshalb hat man neue Märkte im Visier.



Kompakter Reisebus: Sprinter Travel 65 – luftgefedert und mit aufwändiger Buskonstruktion. Fotos: Görgler, Daimler Buses

Die Komfortausstattung der Travel-Serie lässt sich vielseitig abstimmen.

Ist das Fahrgastaufkommen auf Dauer gering, schlägt die Stunde der Minibusse – könnte man wenigstens meinen. Doch trotz hoher Dieselpreise tun sich viele Betreiber schwer, ihre Flotte um die verbrauchsgünstigen Busse auf Transporterbasis zu ergänzen. So hat die Nachfrage im Segment von 3,51 bis 8 t seit der Finanzkrise 2008 in Westeuropa – markenübergreifend – erheblich eingebüßt. Zwar bescherte das Krisenjahr selber mit 12.972 Einheiten einen neuen Rekord, doch fortan ging es bergab mit zuletzt 7.959 Einheiten für 2013. Dennoch kann die Minibus GmbH – eine 100-prozentige EvoBus-Tochter – optimistisch nach vorne schauen: Ihr Marktanteil hat sich von 2008 bis heute auf 10 Prozent praktisch verdoppelt. Und: Auf die immer noch verhaltene Nachfrage in Westeuropa reagiert die Minibus GmbH mit wachsendem Erfolg durch Aktivitäten in arabischen Ländern und in Asien.

### In Deutschland kalkulieren die

Dortmunder derzeit etwa 300 Einheiten pro Jahr, wobei man die Varianten mit 3,5 t zulässigem Gesamtgewicht (Sprinter Mobility 23 und 33) mitgezählt hat, die bei den bisher genannten Zulassungszahlen (ab 3,51 t) nicht berücksichtigt worden sind.

### 4 Produktlinien

Zweifelsohne ist das Minibusprogramm von Mercedes-Benz das vielseitigste überhaupt. Das Angebot teilt sich in vier Produktlinien mit Gesamtgewichten von 3,5 bis 6,8 Tonnen auf: – Der Sprinter Mobility ist auf die



Sprinter City 35: Trotz großer Fahrtzielanzeige und elektrisch funktionierender Außenschwenktüren entspricht der Aufbau – bis auf die verglasten Flächen – weitgehend dem Kastenwagen.



Der Sprinter Mobility ist weitgehend identisch mit den Kleinbussen der Transfer-Baureihe. So auch die elektrisch angetriebene Schiebetür.

echten Reisekomfort an. Die Kleinbusse werden in den Längen 7.361, 7.681 und 7.716 mm mit einer Kapazität bis zu 19 Personen (plus Fahrer) gebaut.

Interessant sind die unterschiedlichen Bauweisen. So werden größtenteils Kastenwagen genutzt, die aus dem Düsseldorfer Sprinterwerk bezogen werden. Sie bekommen durch praxistaugliche Ausbauten ihre bustypischen Eigenschaften. Erheblich aufwändiger sind die größeren Varianten der Reise- und Citybusse konstruiert (Travel 65, City 65/77); als Basis werden hier Windlauf-Fahrgestelle – ohne Aufbau, nur mit Fahrerhaus – eingesetzt, die aus dem Mercedes-Benz-Werk Ludwigsfelde kommen.

In Dortmund erhalten sie ein spezielles Busgerippe plus individueller Karosserie, wie es an den großen Panoramafenstern und der bis an die Dachkante hochgezogenen Frontscheibe zu erkennen ist. Gleichzeitig ragen bei diesen Minibussen die Einstiegstüren nicht über die obere Kante der Seitenfenster hinaus. Eine Sonderrolle nimmt der Sprinter City 77 mit eigenständigem Tiefrahmen und Tandem-Hinterachse ein – womit er bei einer Länge von 8,7 m und einem zulässigen Gesamtgewicht von 6,8 (1) t insgesamt 40 Fahrgäste (davon 30 stehend) befördern kann.

### Geschärftes Profil

Alle Minibusse auf Sprinter-Basis verfügen – wie die gesamte Transporter-Baureihe – über ein „geschärftes Profil“, womit einige Retuschen in der Frontpartie gemeint sind, die mit Umstellung auf die Abgasnorm Euro 6 erfolgten. Auffallend ist etwa die steiler positionierte Kühlermaske. Zudem können die Scheinwerfer mit Bi-



Im Fahrgastraum des Sprinter City 35 (wie auch im City 65) erleichtert das Low-Entry-Konzept die Beförderung von Rollstühlen und Kinderwagen.



Die Befestigungsschienen im Mittelgang machen deutlich, dass es sich hier um den Sprinter Mobility handelt. Zur Beförderung von Rollstühlen können Stühle demontiert werden.

Xenon-Lampen und LED-Leisten für das Tagfahrlicht aufgewertet werden. Doch viel wichtiger sind die modifizierten Antriebe. Das Motorenangebot umfasst den Vierzylinder OM 651 mit 2,2 l Hubraum und einer Leistungsspanne von 70 kW (95 PS) bis 120 kW (163 PS) sowie den Sechszylinder OM 642, der aus drei Liter Hubraum satte 140 kW (190 PS) bereit hält. Für die Abgasnachbehandlung sind die Motoren – wie bei den großen Bussen – auf SCR-Technik getrimmt, mit AdBlue-Einspritzung und SCR-Katalysator.

### Zweckmäßig bis komfortabel

Zur Fahrvorstellung hatte die Minibus GmbH ihre gesamte Kleinbuspalette aufgestellt. Die vorgesehene Routen umfassten Stadtgebiete ebenso wie Bundesstraßen und Autobahnen, womit – bis auf Steigungen – alle möglichen Fahrsituationen abgedeckt worden sind. Als Wendepunkt hatte man das ehemalige Hochofenwerk Phoenix-West vorgesehen, heute eine reizvolle Industriekultur, die zum Teil den Hintergrund für unsere Fotomotive bildete. Den Einstieg machten die beiden großen Sprinter City 65 und 77, beide mit luftgefederten Antriebsachsen und dem 163 PS-Turbodiesel-Motor sowie der erwähnten 7G-Tronic ausgerüstet. Das Fahrverhalten war ausgezeichnet und selbst der Dreiachsler (City 77) ließ sich flott bewegen. Aber das konnten wir auch auf heimischer Teststrecke „erfahren“, wo wir – noch mit der Euro 5-Variante und praxistauglich ausgelastet – einige kräftige Steigungen absolvieren mussten. Damals hatten wir übrigens auf einer 53 km langen Route inklusive 66 Haltestellenstopps einen Verbrauch von 19,7 l/100 km ermittelt, was sich mit den Verbrauchswerten, die herstellereitig ermittelt worden waren (0 19,9 l – SORT 2), deckte. Hervorzuheben ist, dass es beim Dreiachsler keine Probleme mehr mit durchdrehenden Reifen gibt, wenn sich im Fahrzeug hinten keine Fahrgäste befinden und womöglich die Fahrbahn nass ist.

Um im Vergleich zu den Euro 5-Ausführungen Laufkultur und Verbrauchswerte noch zu verbessern, wurden Einspritzverlauf, Ladedruck und Verbrennung optimiert, was sich auch positiv auf die Betriebsgeräusche auswirkte. Zudem arbeiten die Nebenaggregate effizienter; so lädt die Lichtmaschine bevorzugt im Schubetrieb, die Kraftstoffpumpe arbeitet bedarfsgerecht mit variabler Förderleistung und der Kompressor der Klimaanlage besitzt einen Freilauf, wird also nur bei eingeschalteter Anlage aktiv.

Zusätzlich erfolgte Feinarbeit hinsichtlich der Lastwechsel, bei Schalt- und Automatikgetrieben gleichermaßen. Ein Glanzpunkt ist übrigens das siebenstufige Wandlergetriebe 7G-Tronic, das nunmehr für alle Minibusse verfügbar ist und bei unseren bisherigen Fahrerproben durch seine harmonische Funktion gefiel. Zudem ist die fein gestufte Automatik mit einer Eco Start-Stopp-Funktion zu bekommen.

### Brot- und Butter-Auto

Das Brot- und Butter-Auto bildet der Transfer, der mit ansprechender Ausstattung (Sitze: Inter Star Sprinter) auf fast allen Einsätzen

Fortsetzung auf Seite 21 >>



Der City 77, mit eigenständiger Basis und bustypischem Aufbau, wurde durchgehend niederflurig ausgelegt – mit einem leicht verwinkelten Mittelgang.

>> Fortsetzung von Seite 20

eine passable Figur macht. Klar, hier gibt es keine richtigen Bustüren, sondern elektrisch angetriebene Schiebetüren mit ausfahrbaren Trittschritten – die Verwandtschaft zum Kombitransporter ist unverkennbar. Getrennte Klimaanlagen, Gepäckablagen und die Möglichkeit, sinnvoll aufzurüsten, machen dieses Fahrzeug interessant. Wir hatten den Transfer 35 gefahren, mit 3,55 t GG einer der leichten Minis. Mit 129 PS Leistung war auch dieser Sprinter bestens motorisiert und das manuelle Sechsganggetriebe ließ sich sauber schalten. Die eher lange Spreizung des Getriebes ist für schaltfaule Fahrer auch nicht verkehrt.

### Verbrauch getestet

Im Vorfeld dieser Fahrvorstellung hatten wir Gelegenheit, einen Kombitransporter der MB-Nutzfahrzeugabteilung zu testen, wobei wir natürlich den Euro 6-Antrieb „erfahren“ wollten. Es war ein Sprinter 319 CDI BlueTec, angetrieben vom V 6-Turbodiesel (3 l, 190 PS) und dem 7-Gang-Getriebeautomaten. Beladen mit 500 kg Ballast im Fahrgastraum, erzielten wir auf der Autobahn (A 61) – inklusive Passage des Hunsrücks – einen Verbrauch von 11,5 l/100 km bei Ø 97,6 km/h. Die Überlandstrecke führte längs der B 9 von Bingen entlang des „romantischen Mittelrheins“ und ab Sinzig die Ahr hinauf bis Bad Neuenahr. Hier erreichten wir einen Schnitt von 8,1 l Diesel bei Ø 67 km/h. Für die Gesamtstrecke (383 km, zwei Drittel Autobahn) kamen wir auf 10,55 l/100 km bei Ø 78,9 km/h. Prima Werte, die dem Einsatz als Shuttle oder Ausflugsbus entsprechen. Dass der V 6-Motor so richtig Freude bereitet, braucht nicht besonders erwähnt zu werden. Wer mit einem der größeren Minibusse häufig anspruchsvolle Topografien absolvieren muss, liegt nicht verkehrt, wenn er den kräftigen Sechszylinder bei seiner Kaufentscheidung mit berücksichtigt.

Die Baureihen Transfer und Mobility haben die gleiche Basis, unterscheiden sich jedoch durch den Rollstuhlhub und die Befestigungsschienen im Boden des Mobility – und damit einige Sitzplätze weniger. Der Mobility ist – zumindest bei den Varianten 23 und 33 – bewusst auf ein Gesamtgewicht von 3,5 t (und nicht 3,55 t wie bei den kleineren Transfer-Typen) ausgelegt worden – und kann damit auch von Personen mit der Führerscheinklasse „B“ gefahren werden. Mit den Travel-Typen hat die Minibus GmbH Reisewagen im Programm, die sich besonders vielseitig und individuell ausstatten lassen und damit weitgehend den Komfort bieten, wie man es von den großen Reisebussen erwartet.

### JUBILÄUM

## 10 Jahre Mercedes-Benz Minibus

Auch wenn EvoBus sich bereits 1998 an der Karl Koch GmbH beteiligte und damit von den Erfahrungen des Kleinbusherstellers profitierte, wurde die Minibus GmbH erst 2004 in Dortmund gegründet – nach der vollständigen Übernahme der Karl Koch GmbH. Ende 2005 kam die Fertigung komplett nach Dortmund und die Produktionsfläche betrug

5.000 m<sup>2</sup> bei 160 Beschäftigten. 2008 erfolgte die Integration der Minibus-Produktion aus Ligny (Frankreich). Die wachsende Nachfrage erforderte in den folgenden Jahren eine Ausdehnung der Produktions- und Logistikkapazität auf heute 12.000 m<sup>2</sup>. Parallel dazu stieg die Zahl der Mitarbeiter auf aktuell 330 Beschäftigte. Mit drei Rohbau- und vier Montagelinien kann die Mercedes-Benz Minibus GmbH heute bis zu 1.300 Fahrzeuge im Jahr herstellen. Zum Erfolgsrezept der Minibus GmbH in Dortmund gehört die

engen Verbindung zu Entwicklung und Fertigung des Basismodells Mercedes-Benz Sprinter in Düsseldorf. Für Änderungen tauscht man sich frühzeitig aus und Eingriffe in Karosserie und Fahrwerk werden – ebenso wie Gewichtsaufstellungen – bis ins Detail abgestimmt. Sämtliche Prozesse der industriellen Fertigung unterliegen strengen Qualitätskontrollen. Eine intensive Endabnahme gewährleistet eine unabhängige Qualitätssicherung. Jeder Minibus wird zusätzlich auf einer ausgiebigen Probefahrt getestet.

Jürgen Görgler



Die Messe Reifen kooperiert künftig mit der Automechanik.

### REIFEN-MESSE

## Mehr Leistung bei weniger Kosten

### Bridgestone präsentiert neuen Busreifen für den Stadtverkehr

Essen. Bridgestone Europe, der weltweite Reifen- und Gummihersteller Nr. 1, hat auf der Reifenmesse in Essen einen neuen Premium-Rundum-Reifen für Busse vorgestellt: Der U-AP 001 wurde entwickelt, um die Herausforderungen des heutigen dichten Stadtverkehrs zu meistern. Dabei übertrifft der Neue seinen Vorgänger R192 in wesentlichen Leistungsmerkmalen und bietet Vorteile in den 4 wichtigsten Bereichen Sicherheit, Kosteneffizienz, Lebensdauer und Tragfähigkeit. Der U-AP 001 ist der erste Busreifen von Bridgestone, der dem neuen Konzept des Unternehmens entspricht, Reifenbeschreibungen für Kunden und transparenter zu gestalten – mit einer Bezeichnung, die die beiden wichtigsten Aspekte eines korrekten Einsatzes des Reifens vereint: Oberflächentyp („U“ für „Urban“) und Achse („AP“ für „All Position“).

„Bridgestone hat sich beim U-AP 001, dem Busreifen der neuen Generation, auf Robustheit konzentriert und dafür gesorgt, dass er nicht nur haltbar ist, sondern auch eine hochwertige Karkasse besitzt. So kann der Endkunde von einer hervorragenden Reifenlebensdauer und Rundenerbarkeit profitieren, was wiederum zu geringeren Kosten pro Kilometer führt“, so Harald Van Ooteghem, Senior Manager Marketing Planning von Bridgestone Europe.

### Die 4 Vorteile

Ein ganzjährig hohes Sicherheitsniveau wird garantiert auf Grund seines besseren Grips und seiner verbesserten Bremsleistung bei allen Bedingungen – auch im Winter, auf Schlamm und auf frischem oder schmelzendem Schnee. Damit erhält der U-AP 001 die M+S-Kennzeichnung und das Schneeflockensymbol. Die Kosteneffizienz wurde verbessert dank einer um 20 % längeren Reifenlebensdauer und daher wesentlich geringeren Kosten pro Kilometer als beim R192, bessere Nachschneidbarkeit und Runderneuerbarkeit, verbesserter Schutz vor



### Robuste Karkasse

Diese höhere Leistungsfähigkeit haben Ingenieure von Bridgestone durch Optimierung der Karkasse, des Laufflächendesigns und der Mischung des U-AP 001 erzielt. Die robuste Karkasse wurde so konzipiert, dass sie eine höhere Tragfähigkeit als ihr Vorgänger aufweist. Darüber hinaus wurde die Dauerhaltbarkeit erhöht, – dies gilt nicht nur für Neureifen, sondern auch für Runderneuerungen. Außerdem hat Bridgestone seine

ungleichmäßigem Verschleiß und größere Robustheit. Auch die Lebensdauer wurde erhöht – durch das Total Tyre Life\* 2 Konzept von Bridgestone, das eine lange Lebensdauer sicherstellt und – dank Bridgestones Premium-Runderneuerungen von Bandag – mehrere Lebenszyklen ermöglicht. Letztendlich wurde auch die Tragfähigkeit (von 148 bis 150) erhöht, um den Anforderungen des heutigen Transports auf öffentlichen Verkehrswegen gerecht zu werden (mehr Gewicht durch Euro 6 Motoren).

„Bridgestone hat sich beim U-AP 001, dem Busreifen der neuen Generation, auf Robustheit konzentriert und dafür gesorgt, dass er nicht nur haltbar ist, sondern auch eine hochwertige Karkasse besitzt. So kann der Endkunde von einer hervorragenden Reifenlebensdauer und Rundenerbarkeit profitieren, was wiederum zu geringeren Kosten pro Kilometer führt“, so Harald Van Ooteghem, Senior Manager Marketing Planning von Bridgestone Europe.

### Niedrige Kosten

„Die Kosten pro Kilometer sind für den Endkunden besonders wichtig. Mit hoher Laufleistung und optimalen Möglichkeiten zum Nachschneiden und Runderneuern bietet der robuste neue U-AP 001 von Bridgestone den Kunde eine erhebliche Senkung der Kosten pro Kilometer“, ergänzt Harald Van Ooteghem. In Europa hat Bridgestone den U-AP 001 in der Busreifengröße 275/70R 22.5 im Rahmen von Flottenverträgen im April 2014 eingeführt. Es ist geplant, ihn ab September 2014 auf dem Reifenersatzmarkt anzubieten und 2015 auch in der Größe 245/70R19.5 auf den Markt zu bringen.

neueste Generation an Gummimischungen verwendet, die für eine hohe Beständigkeit gegen Abrieb und Hitzeentwicklung sorgen. Dies verlängert die Lebensdauer der Karkasse und vermindert den Rollwiderstand, woraus sich ein günstiger Kraftstoffverbrauch ergibt. Das hochmoderne Laufflächendesign des U-AP 001 weist eine um 5 % breitere Lauffläche als der R192 auf, wodurch sich Lauffeistung, Grip und Performance auf kurvenigen Streckenabschnitten verbessern.

### Gegen Beschädigungen

Breitere, feste Schulterrippen sorgen für größere Haltbarkeit und höhere Abriebbeständigkeit beim Manövrieren. Ein robuster Seitenschutz, der die Karkasse vor Bordsteinkontakt bewahrt und eine Seitenwandschutzvorrichtung schaffen zusätzliche Beständigkeit gegenüber Beschädigungen.

### Niedrige Kosten

„Die Kosten pro Kilometer sind für den Endkunden besonders wichtig. Mit hoher Laufleistung und optimalen Möglichkeiten zum Nachschneiden und Runderneuern bietet der robuste neue U-AP 001 von Bridgestone den Kunde eine erhebliche Senkung der Kosten pro Kilometer“, ergänzt Harald Van Ooteghem. In Europa hat Bridgestone den U-AP 001 in der Busreifengröße 275/70R 22.5 im Rahmen von Flottenverträgen im April 2014 eingeführt. Es ist geplant, ihn ab September 2014 auf dem Reifenersatzmarkt anzubieten und 2015 auch in der Größe 245/70R19.5 auf den Markt zu bringen.



Der Teambus des BVB Borussia Dortmund wurde von Frenzel ausgestattet.

BUSKLIMA

# Einfach „Air Top“

Neue Generation von Luftheizungen ab jetzt



Die Air Top Evo von Webasto.

Stockdorf. Die neue Generation der Air Top Luftheizungen ist ab sofort weltweit über das Webasto Händlernetz verfügbar. Die motorunabhängigen Standheizungen Air Top Evo 40 und Air Top Evo 55 werden zur Beheizung von Nutz- und Spezialfahrzeugen eingesetzt. Sie sorgen bereits vor Fahrtbeginn und bei längeren Pausen für einen angenehmen warmen Innenraum.

### Mehr Heizleistung

Eine integrierte Kaltstartautomatik mit 10 Prozent mehr Heizleistung erwärmt den Innenraum besonders schnell und effizient. Außerdem arbeiten die neuen Heizungen wesentlich leiser und zeichnen sich durch einen geringeren Energieverbrauch aus. Diese Vorteile der Air Top Evo Modelle basieren auf einer verbesserten Heizleistungsregelung. Sowohl die Ansteuerung der Brennstoffpumpe als auch die Regelung

der Gebläsedrehzahl wurden optimiert. Da die Luftheizungen wenig Energie verbrauchen, sind sie optimal zur Dauerbeheizung geeignet. Die neuen Heizgeräte sind serienmäßig mit einer automatischen Höhenanpassung ausgestattet. Sie garantiert eine ideale Verbrennung auch dann, wenn der Sauerstoffgehalt der Umgebungsluft aufgrund des geringeren Luftdrucks in der Höhe sinkt. So wird der optimale Betrieb bis zu 2.200 Meter über dem Meeresspiegel gewährleistet. Die neuen Heizgeräte werden für die Erstausrüstung und für die Nachrüstung angeboten. Die Kunden können zwischen der Air Top Evo 40 mit einer maximalen Heizleistung von 4,0 kW und der Air Top Evo 55 mit 5,5 kW maximaler Heizleistung wählen. Beide Heizgeräte gibt es sowohl für dieselbetriebene Fahrzeuge (12/24 Volt) als auch für Benziner (12 Volt).

SETRA OMNIBUSSE

# Erste TopClass 500 geht an Block

S 516 HDH mit TopSky Panoramadach an Husumer Busunternehmen ausgeliefert

Husum. Das Reiseunternehmen „Block Busreisen“ aus Husum in Niedersachsen übernahm das erste Fahrzeug der Setra TopClass 500, das an einen deutschen Kunden ausgeliefert wurde. Firmeninhaber Alfred Block, der den S 516 HDH gemeinsam mit seiner Frau Cornelia und seinem Sohn Jan-Erik im Neu-Ulmer Kundencenter der Marke abholte, verriet mit sichtlichem Stolz: „Wir freuen uns sehr, dass wir der erste deutsche Betrieb sind, der ein Luxus-Fahrzeug der neuen Setra TopClass im Fuhrpark hat. Es war schon immer unser Bestreben, den schönsten Bus zu besitzen, den es auf dem Markt gibt. Für unser Unternehmen ist diese Übernahme vergleichbar mit einem Griff nach den Sternen.“ Die Himmelskörper kann man bei Reisen mit dem neuen S 516 HDH auf jeden Fall sehen. Denn der Dreieckschwerer ist mit dem großen Glasdach Setra TopSky Panorama ausgestattet, das mit nur einem Prozent Lichtdurchlässigkeit eine Weltneuheit im europäischen Omnibusbau darstellt. Alfred Block: „Diese Sonderausstattung war für uns ein unbedingtes Muss.“ In dem S 516 HDH kann man sich auf einem der 48 Ledersitze so richtig lang machen. Der 4-Sterne-Reisebus bietet mit 83 cm Sitzabstand viel Freiraum für die Passa-



Heinz Friedrich, Setra Markensprecher Deutschland (links), übergibt den S 516 HDH an das Unternehmerpaar Alfred und Cornelia Block. Rechts Sohn Jan-Erik und dessen Freundin Ann-Katrin Kahle.

giere, die die Fahrten mit DVB-T-Fernsehen genießen können. Für ihre Sicherheit sorgt unter anderem ein Abstandsregel-Tempomat (ART) mit Notbremsassistent ABA2, der den Bus auch beim Erkennen von stehenden Hindernissen abbremst. Jungfernfahrt zum Lago Maggiore Die von Louis Block 1930 gegründete Firma Block Busreisen wurde von Sohn Alfred Block und seit 1992 von dessen Sohn Alfred kontinuierlich ausgebaut. Mit Jan-Erik ist bereits der Vertreter der vierten Generation an Bord des nieder-

sächsischen Reiseanbieters, der auch im Linienverkehr aktiv ist. Das Programm reicht von Tages-, Schul-, Stadt- und Studienfahrten bis hin zu mehrtägigen Erholungsreisen. Die Jungfernfahrt des neuen Reisebusses der Spitzenklasse führte wenige Tage nach der feierlichen Übergabe an den italienischen Lago Maggiore. Mit der TopClass 500 präsentierte Setra im Herbst 2013 eine Reisebusgeneration, die die Aspekte Design, Wertigkeit und Sicherheit in ein neues Licht rückt sowie ein höchstes Maß an Ausstattung mit herausragenden wirtschaftlichen Eigenschaften verknüpft. Mit der aerodynamischen Form erobern

die edlen Reisebusse mit einem cw-Wert von 0,33 auch beim Kraftstoffverbrauch den Top-Platz in der europäischen Omnibusbranche. Die neuen Setra Premiumprodukte sind für jeden Betreiber, der sich durch ein exklusives Reiseprogramm auszeichnet, die Visitenkarten seines Unternehmens. Bereits kurze Zeit nach dem erfolgreichen Serienstart wurde den neuen Setra Flaggschiffen mit dem „Red Dot Award Product Design 2014“ ein weltweit anerkanntes Qualitätssiegel verliehen.



1400 EINHEITEN VERKAUFT

# Volvo-Hybridbusse auf Überholspur

„Green Efficiency“ auch bei Bergkarabuss und Norbina



Der Volvo 7900 H in Euro 6 Ausführung kommt am Markt sehr gut an.

Göteborg. Volvos Hybridbusse fahren weiter auf der Überholspur: Zu den Erfolgsmeldungen der letzten Monate kommen jetzt 47 weitere für Norbina Group, eine der größten Verkehrsbetriebe mit 280 Mio Passagiere im Jahr, sowie 12 Hybridbusse Volvo 7900 H in Euro-6-Ausführung für Bergvarabuss hinzu, die im südschwedischen Karlskrona aufnehmen. Die Busse sind mit einem Elektromotor, einem Batteriepaket und einem kleineren Dieselmotor ausgerüstet. Beim Kraftstoffverbrauch und bei den CO<sub>2</sub>-Emissionswerten liegen die neuen Busse rund 40 Prozent unter den Werten eines entsprechenden Dieselsebusses. Auch der Stickoxid- und Partikelausstoß ist – nach werkseigenen Angaben – „um die Hälfte niedriger als bei den saubersten dieseldieselbetriebenen Bussen, die heute am Markt erhältlich sind“. Da die neuen Volvo-Hybridbusse mit Biodiesel angetrieben werden sollen, reduziert dies die Klimabilanz der Berg-

karabuss-Hybridbusflotte in Karlskrona noch weiter. auch in dichtem Verkehr unsere hohen Erwartungen erfüllt“, erklärt Göran Mellström, Geschäftsführer von Bergkarabuss. Die neuen Euro-6-Hybridbusse Volvo 7900 H sollen im September 2014 den Betrieb in der südschwedischen Ostsee-Hafenstadt Karlskrona aufnehmen. Die Busse sind mit einem Elektromotor, einem Batteriepaket und einem kleineren Dieselmotor ausgerüstet. Beim Kraftstoffverbrauch und bei den CO<sub>2</sub>-Emissionswerten liegen die neuen Busse rund 40 Prozent unter den Werten eines entsprechenden Dieselsebusses. Auch der Stickoxid- und Partikelausstoß ist – nach werkseigenen Angaben – „um die Hälfte niedriger als bei den saubersten dieseldieselbetriebenen Bussen, die heute am Markt erhältlich sind“. Da die neuen Volvo-Hybridbusse mit Biodiesel angetrieben werden sollen, reduziert dies die Klimabilanz der Berg-

VOLVO BUS

### Hochbahn nimmt 3 Plug-In

Hamburg. Die Volvo Bus Corporation hat mit der Hamburger Hochbahn AG einen Vertrag über die Lieferung von drei Elektro-Hybridbussen mit Plug-in-Technologie abgeschlossen. Die innovative Plug-in-Technologie ermöglicht die Reduzierung von Kraftstoffverbrauch und CO<sub>2</sub>-Emissionen um bis zu 75 %. Ebenso kann der Gesamtenergieverbrauch um bis zu 60 % gesenkt werden. Die Elektro-Hybridbusse tragen die Bezeichnung „Volvo Electric Hybrid“ und werden in Hamburg ab Ende 2014 im Linienbetrieb eingesetzt.

GIVEAWAY

# paperBUS

von studio pro media

Aus dem Karton drücken, falten – fertig: In wenigen Minuten wird aus einer Papiervorlage ein dreidimensionales originalgetreues Busmodell – ganz ohne Schere oder Klebstoff. „Wir haben eigene Stanzwerkzeuge entwickelt, damit sich der Bus leicht aus dem Papier brechen lässt und nicht erst umständlich ausgeschnitten werden muss“, erläutert Alexander Fichtner, Geschäftsführer der Agentur studio pro media, die den paperBUS konzipiert hat. Ob Neoplan, Mercedes-Benz, Setra, Bova, Van Hool, Iveco oder Tamsa – der Großteil der Fahrzeuge, die sich in den Fuhrparks deutscher Busunternehmen befinden, können als Miniatur-Ausgabe aus Papier gefertigt werden. 30 bis 40 verschiedene Fallbusse produziert studio pro media jährlich – im Design des jeweiligen Kunden.



Ideales Werbemittel: der paper-BUS von studio pro media.

**Heymann**  
PERFEKTION IN FORM UND FARBE

**Feuerlösch-System HY-F 112**

**...jetzt beraten lassen und Ihren Gästen mehr Sicherheit bieten.**

**Wir bieten Ihnen die maßgeschneiderte Lösung für die Detektion und Löschung von Bränden im Motorraum mit Dymaco HY-F 112**

**Gebr. Heymann GmbH**  
Industriest. 10 56355 Nastätten  
Tel.: 06772-93780 Fax: 8194

www.heymann.net

Zu diesen zählen mittelständische und große Busbetriebe, aber auch Eishockey- und Fußballclubs, die ihren Mannschaftsbussen als Give Away für die Fans bestellen. Auf Hausmassen, Reisen oder bei Mailings arbeiten zahlreiche Busunternehmen deshalb mit dem in ihrem individuellen Outfit gestal-

teten paperBUS, der auch in verschiedenen Spezialanfertigungen zu haben ist. So gibt es neben Oldtimer-Modellen auch veredelte Metall- und Lack-Oberflächen oder Modelle mit Schlitzfenstern auf dem Dach – als Urlaubs- oder Trinkgeld-Kasse. [www.studiopromedia.de](http://www.studiopromedia.de)

GEBRAUCHT-BUSMARKT / KLEINANZEIGEN

**Omnibushandel Nord**  
AN- & VERKAUF VON OMNIBUSSEN

D-24941 Flensburg  
Am Friedenshügel 15  
oder Gunnar Witte, Tel.: 01 74-1 85 51 94

Telefon: 04 61/5 03 19 30  
Telefax: 04 61/5 03 19 35

**SETRA S 416 GT-HD** (2005) 44+1+1 Schlafesessel, Stehplätze, Klima, 408 PS

**Tourismo RH** (2002) 51+1+1 Schlafesessel, Klima, Partikelfilter

**SETRA S 319 UL** (2001) 65+1 Sitz- und 62 Stehplätze, Klima, Retarder, Standheizung

**SETRA S 315 NF** (2002) 38+1 Sitz- und 41 Stehplätze, Klima

**SETRA S 415 NF** (2007) 38 Sitz- und 45 Stehplätze, Klima, Motor neu, Lack neu

**O 530 Citaro** (2004) 36+1 Sitz- und 63 Stehplätze, Klima, Rampe neu

**O 530 Citaro** (2003) 44+1 Sitz- und 53 Stehplätze

**O 550 M** (2006) 53+1 Sitzplätze, 22 Stehplätze, Schaltwagen, Euro 4

**SETRA SG 321 UL** (2003) 75 Sitz- und 40 Stehplätze, Klima, 354 PS

**SETRA S 415 GT** (2005) 44+1+1 Schlafesessel, Stehplätze, Klima, 408 PS

**S 415 NF Euro 5 Motor**

**Sprinter Niederflur Euro 5**

**Druckunterlagen-schluss für Juni: 4. 7. 2014**

**Gebrauchte Ersatzteile**  
**www.busteile-billiger.de**  
neu – überholt – gebraucht

**Suche Omnibusse für Italien**

Setra, Mercedes, Neoplan MAN, Reisebus, Linienbus ab Bj. 84 auch Unfallbusse gute Bezahlung.

Tel. 0039 0744 304730  
Fax 0039 0744 304800  
Funk 0039 348 325922

**GESUCHT**      **GESUCHT**

E-Mail: [G.Witte@omnibushandel-nord.com](mailto:G.Witte@omnibushandel-nord.com)  
Internet: [www.Omnibushandel-Nord.com](http://www.Omnibushandel-Nord.com)

Ihre Anzeigenberatung: **SILVIA JASTER**  
Telefon: 0 67 32 / 45 88  
[silviajaster@eurobus.de](mailto:silviajaster@eurobus.de)

**STARK Mobile Waschanlage**  
Batterie \* Borax \* Diesel \* Strom  
Algerstrucknahme bis 2000 €  
Neue Modelle \* Polierbürsten  
Tel. 07987 520

**Gebrauchte Ersatzteile**  
**www.busteile-billiger.de**  
neu – überholt – gebraucht

**Probari**  
Suche Omnibusse für Italien

Setra, Mercedes, Neoplan MAN, Reisebus, Linienbus ab Bj. 84 auch Unfallbusse gute Bezahlung.

Tel. 0039 0744 304730  
Fax 0039 0744 304800  
Funk 0039 348 325922

Über 100 gepflegte Gebrauchtbusse

**www.buspool.net**

Das Internetportal der Setra-Generalvertretungen

**12 Meter Linienbusse:**  
Mercedes:  
**MB O 405 N** 9 Stück EZ: Feb.-Nov. 2000, 157-184 kW, 11967 ccm, 33-41 Sitze, 640-850 tkm, Autom., Euro 2, Matrix, Standheizung, ZF- und Voith Automatik, Teilweise: Citro Cockpit, AF-Motor und AF-Gehäuse  
**MB O 530 Citaro** EZ: 08/01, 205 kW, 279 PS, 572.419 km, 36 Sitze, Euro 3, ZF-Autom., 92 km/h, LAWO-Matrix, Standheizung  
**MB O 530 Citaro 2** Stück EZ: 07/02, 205 kW, 279 PS, 635.235 km, 35 Sitze, Euro 3, HJS Rußfilter-grüne Plakette, Klima, Rollstuhl-Rampe, ZF-Autom., LAWO-Matrix, Standheizung, 1 Bus mit Neulack RAL 9010  
**MB O 530 Citaro** EZ: 12/02, 205 kW, 279 PS, 530.357 km, 36 Sitze, Euro 3, ZF-Autom., 92 km/h, LAWO Matrix, Standheizung, Rollstuhl Rampe, Kneeling, Retarder, Standheizung  
**MB O 530 Citaro 3** Stück EZ: 12/02, 220 kW, 299 PS, ca. 560 tkm, Klima, 38/56 Sitze, Euro 3, ZF-Autom., 90 km/h, LAWO-Matrix, Rollstuhl-Rampe, Retarder, Standheizung, Kneeling, Mikro  
**MB O 530 Citaro** EZ: 12/03, 220 kW, 299 PS, ca. 566.517 km, Klima, 38/56 Sitze, Euro 3, ZF-Autom., 90 km/h, LED-Matrix, Rollstuhl-Rampe, Dachlaken, Retarder, Standheizung, Kneeling, Mikro  
**MB O 530 Citaro** EZ: 12/04, 185 kW, 252 PS, 12 Liter Motor, 718.971 km, 35 Sitze, Euro 3, Standheizung, LAWO Matrix, Rampe, Mikrolon, Neulack RAL 9010  
**MB O 530 Citaro** EZ: 01/06, 185 kW, 252 PS, 11967 ccm, 605.955 km, 35 Sitze, Euro 3, Standheizung, Mikro, Matrix, Rampe, Matrix, HJS-Rußfilter-grüne Plakette  
**MB O 530 Citaro** EZ: 08/06, 185 kW, 252 PS, 12 Liter Motor, 601.637 km, 35 Sitze, Euro 3, Standheizung, Matrix, Rampe, Mikro, Kneeling, Rußfilter-grüne Plakette  
**MAN 12 Meter Linienbusse**  
**MAN A 12 EL 202** EZ: 11/00, 872.473 km, 162 kW, 220 PS, Euro 2, Automatik, 39/52 Sitze  
**MAN A 12 EL 202 4** Stück EZ: 10/01, ca. 590 tkm, 162 kW, 220 PS, Euro 2, Automatik, 39/52 Sitze  
**MAN A 21 Lion's City NL 263 4** Stück EZ: 10/02, ca. 683 tkm, 191 kW, 260 PS, 12 Liter Motor, Euro 3, 36 Sitze, Rampe, Standheizung, Voith-Automatik, Retarder, Matrix  
**Gelenkbusse:**  
**MB O 405 GN** EZ: 08/94, 220 kW, 50/104 Sitze, 428.414 km, Automatik, Euro 2, 4-Türer  
**MB O 405 GN 2** Stück EZ: 03/97, 184 kW, 53/98 Sitze, 788.890 km, Autom., Euro 2, 85 km/h, Matrix, Citro Cockpit, Klima, Standheizung  
**MB O 530 G** EZ: 01/00, 220 kW, 299 PS, 50/100 Sitze, ca. 765.388 km, ZF-Automatik, Euro 2, Brose-Matrix, 100 km/h, grüne Plakette, Getriebe 3/09 em., Kopfdichtung 12/10 em.  
**MAN NG 272 2** Stück -A11 EZ: 5/94, 907.946 km, 198 kW, Autom., 53/114 Sitze, Matrix, 1 x 2009 Lack weiß + Polster erneuert  
**MAN A11-NG 312** EZ: 10/97, 763.093 km, 228 kW, Autom., 48 Sitze, ABS/ASR, Kneeling, 4-Türer  
**MAN A11-NG 262** EZ: 6/98, 658.578 km, 191 kW, Autom., 51/112 Sitze, Matrix, Fahrerkabine, ABS/ASR, Kneeling  
**MAN A 11 NG 312 Ü** EZ: 10/98, 686.361 km, 228 kW, 310 PS, ZF-Autom., Retarder, 65 Sitze Überland, Matrix  
**Reisebusse / Kombibusse**  
**MB O 580 - 16 RHD Travago** EZ: 09/04, 320 kW, 435 PS, 744 tkm, Euro 3, 50 Sitze, AS-Tronic 12 Gang, Länge 12,82 m, Vollausstattung, Neulack weiß  
**MB O 580 - 17 RHD Travago** EZ: 12/06, 310 kW, 422 PS, 455 tkm, 52 Sitze, Euro 3, AS-Tronic, Farbe weiß, 3-Achsen, Vollausstattung, Länge 13,85 m  
**MB O 350 - Turismo 17 RHD - 1** EZ: 08/07, 315 kW, 428 PS, 548 tkm, 53 Sitze, Euro 3, Schalter, AHK, 3-Achsen, Länge 13,99 m  
**MB O 350 Turismo 16 RHD** EZ: 04/08, 367 tkm, 50 Sitze Luxus-Bestattung, 315 kW/428 PS, Euro 4, 6-Gang-Schalter, Vollausst., weiß, Länge: 12,96 m  
**SETRA 315 H/JUL** EZ: 04/06, 53+2+1 Schlafesitze mit Sicherheitsgurten, 526.828 km, 300 kW/408 PS, Euro 3, Klima, 12-Gang-AS-Tronic, Hebe-/Senkanlage, 100 km/h Zulassung, doppelte Türe hinten, Kofferräume, Skiträger, Kühlbox, Anhängerkupplung, Frontmatrix, Gepäckablagen, Retarder, ohne Küche, ohne WC  
**SETRA 417 HDH** EZ: 12/04, 320 kW - V 8 Motor, EURO 3, 56 Sitze, 680.869 km, AS-Tronic, Klima, Schlafkabine, Skiträger WC, Küche, 3 Flachbaldschirme klappbar, Fahrertüre, Kühlbox, beheizte Frontscheibe, Länge 13,85 m  
**SETRA 416 GT-HD** EZ: 03/10, 315 kW/428 PS, Euro 5, 291.435 km, ABS/ASR, Retarder, Tempomat, Klima, Küche, Kühlbox, WC, 49+1+1 Schlafs., Fußrasten, Hebe u. Senkanl., Navigationssystem, Leiseventilen, 6-Gang, Länge: 13,02 m, Silber-Metallic  
Alle Preise zzgl. MwSt.  
!!!!!!!!!!!!!! **WIR RÜSTEN BUSSE AUF GRÜNE PLAKETTE UM** !!!!!!!!!!!!!  
Lassen Sie sich den Bus Ihrer Wahl in ihrer firmeneigenen Farbe lackieren.  
**LANGREDER REISEN**  
D-31634 Steimbke  
Tel.: 05026/902816/18  
Fax: 05026/902828  
e-mail: [info@bus-langreder.de](mailto:info@bus-langreder.de)  
Internet: [www.buslangreder.de](http://www.buslangreder.de)

BUSKLIMA

# Citysphere erste Wahl bei QBuzz

Spheros stattet 138 Stadtbusse in den Niederlanden aus



Neuer Auftrag: Spheros stattet 138 Stadtbusse des Verkehrsbetreibers QBuzz aus. Foto: Spheros GmbH

Utrecht. Für Spheros ist dies der erste Citysphere-Großauftrag aus den Niederlanden: In Utrecht/Niederlande verkehren seit kürze 138 knallgelbe neue Euro 6 Citaro des privaten Verkehrsdienstleisters QBuzz – durchwegs klimatisiert mit der Kompaktanlage Citysphere. Mit Rücksicht auf die Umwelt und Betriebskosten hat sich das Unter-

nehmen bei der Wahl der Klimatisierung für die Modulklimateanlage Citysphere mit ihrem patentierten Luftverteilungs- und Verdichter. Zusammen mit dem Verdichter auf Schlauchleitungen in der Anlage trägt er zur bestmöglichen Dichtigkeit des Gesamtsystems und damit zur Reduzierung der Umweltbelastung bei. Die Klimatisierung des Fahrerplatzes wird mit der Splitanlage Citysphere S separat gelöst. Durch das Hermetisierungskonzept ist die Citysphere nahezu wartungsfrei und sorgt damit für bis dato unerreicht niedrige Lebenszykluskosten zum Einsatz. Sie kühlt den Innenraum nicht wie sonst üblich über eine starke Temperaturabsenkung, sondern durch eine Kombination von Kühlen und Luft-

bewegung. Ein Radialgebläse verteilt die gekühlte Luft großflächig direkt im Fahrgastinnenraum und sorgt damit für angenehme Temperaturen ohne störenden Luftzug. Dieser so genannte Windchill-Effekt ist als Klimatisierung in den gemäßigten Klimazonen völlig ausreichend und ermöglicht eine weitaus effektivere Art, ein behagliches Raumklima im Stadtbus zu gewährleisten. Ein Mehrverbrauch an Kraftstoff im Vergleich zu unklimateierten Bussen ist kaum wahrnehmbar. Herzstück der Modulanlage ist ein hermetisierter Verdichter. Zusammen mit dem Verdichter auf Schlauchleitungen in der Anlage trägt er zur bestmöglichen Dichtigkeit des Gesamtsystems und damit zur Reduzierung der Umweltbelastung bei. Die Klimatisierung des Fahrerplatzes wird mit der Splitanlage Citysphere S separat gelöst. Durch das Hermetisierungskonzept ist die Citysphere nahezu wartungsfrei und sorgt damit für bis dato unerreicht niedrige Lebenszykluskosten zum Einsatz. Sie kühlt den Innenraum nicht wie sonst üblich über eine starke Temperaturabsenkung, sondern durch eine Kombination von Kühlen und Luft-

**deltaplan**  
Software für Busunternehmer  
Mit weniger Einsatz mehr erreichen  
[www.deltaplan.de](http://www.deltaplan.de)

**So schnell und easy ist Espresso Service...!**

Die neuen Modelle QuickService DUO, QuickService Concept mit unterschiedlichen Abmessungen. Zur Espresso Maschine bekommen Sie eine Kühlbox mit bis zu 55 Liter Volumen!

**Echter, frischer italienischer Kaffeegenuss!**  
Leckerer Espresso oder Kaffee in Sekundenschnelle – Lavazza Espresso Point

**QuickService Bordküchen-Modelle von TM**

**Immer mit drin: Kühlbox mit 40 oder 55 Liter Volumen**

Beispiel: Die QuickService Concept Lavazza optional mit abschließbarer Blende

TM, der Hersteller mit gezielter Spezialisierung auf Bus-Küchen-Technik und langer Erfahrung bei Bord-Systemen weiß, worauf es ankommt und entwickelt permanent technisch perfekte Innovationen für den optimalen Fahrgast-Service.

**TM Technischer Gerätebau GmbH**  
Böttgerstraße 13 | D-89231 Neu-Ulm  
Tel. 0731/9 74 21-0 | Fax 0731/9 74 21-69  
E-Mail: [vm@tmtech.de](mailto:vm@tmtech.de)

**Gleich Info anfordern unter [www.tmtech.de](http://www.tmtech.de)!**

**TM**  
Technik in Bestform

# Int. Militär-Musikschau Berlin Tattoo

Samstag, 1. Nov. 2014 - 14.30 + 20.00 Uhr

Sonntag, 2. Nov. 2014 - 14.30 Uhr

ebenfalls im November 2015

[www.berlintattoo.eu](http://www.berlintattoo.eu)

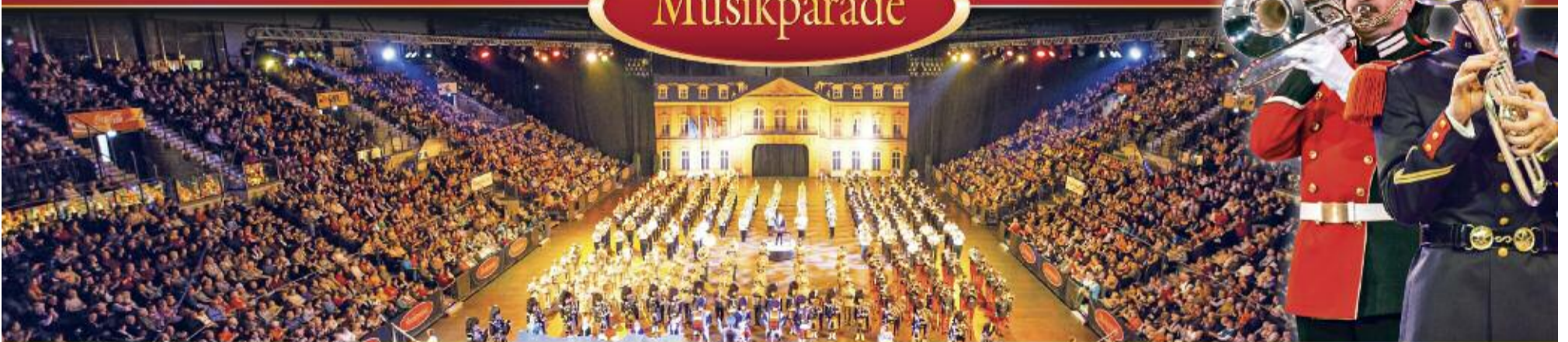


- ✓ Rabatte für Wiederverkäufer
- ✓ Kartenoptionierung
- ✓ Werbekostenzuschuss
- ✓ Kostenlose Werbemittel

**2015**

## Die Erfolgsshow für Gruppenreisen

Musikparade



**Europas größte Tournee mit neuem Programm 2015:** Mehr als 400 Mitwirkende aus vielen Nationen präsentieren ihr riesiges Repertoire der beliebtesten Märsche, der schönsten Melodien und Evergreens mit einer Prise Klassik, Folklore und moderner Unterhaltungsmusik.

23.01. Leipzig	01.02. Berlin	14.02. Erfurt	27.02. Braunschweig	08.03. Ludwigshafen
24.01. Magdeburg	06.02. Wetzlar	15.02. Dresden	28.02. Oberhausen	13.03. München
25.01. Cottbus	07.02. Nürnberg	20.02. Hamburg	01.03. Oldenburg	14.03. Stuttgart
30.01. Frankfurt/Main	08.02. Ulm/Neu-Ulm	21.02. Köln	06.03. Karlsruhe	15.03. Trier
31.01. Hannover	13.02. Dortmund	22.02. Münster	07.03. Kempten	

[www.bundesmusikparade.de](http://www.bundesmusikparade.de)

Reservierungen: Frau Bojanowski, 0441 - 20509-14, [bojanowski@bundesmusikparade.de](mailto:bojanowski@bundesmusikparade.de) · Veranstalter: Musikparade GmbH, Oldenburg